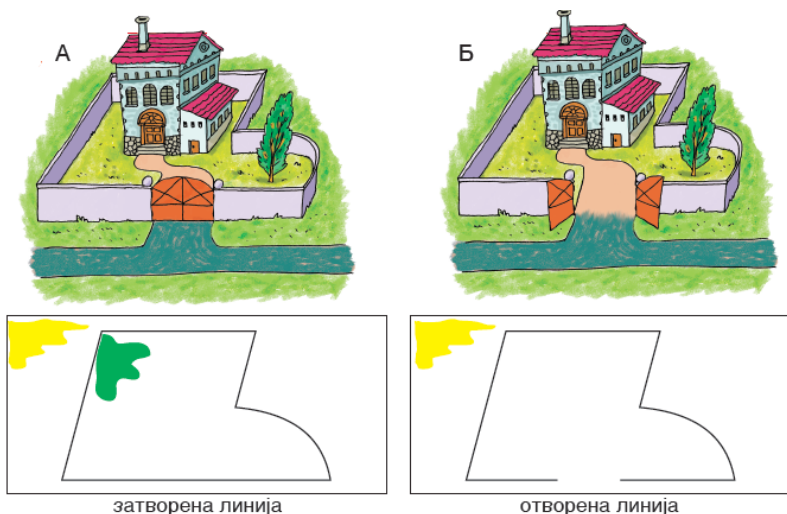


**МОГУЋИ ТОК ЧАСА**

Час можемо започети разговором уз приказивање следећих примера:

**Први пример**

затворена линија

отворена линија

- Линије представљају затворену и отворену ограду школског дворишта.
- Обој поља где су линије жуто, почевши из угла слике и не прелазећи линију. Поље унутар затворене линије обој зелено.

**Други пример**

- Поља унутар линије која ограничава игралиште обој зелено, а оно ван жуто.

- Представи линијом ивицу базена и поље унутар обој плаво, а оно ван линије жуто.

**КОМЕНТАР**

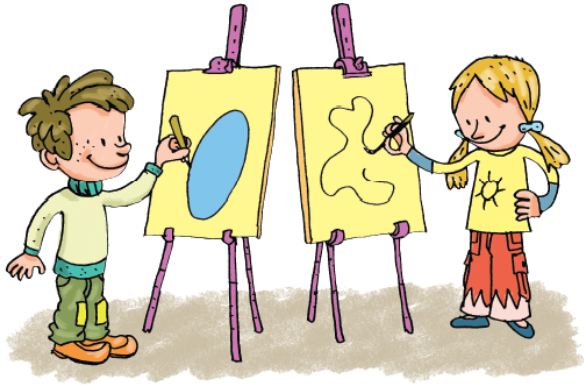
Појмови отворене и затворене линије су тополошки тј. кад те линије деформишемо оне и даље остају да буду отворене одн. затворене. Отворене линије имају две крајње тачке, а затворене ниједну.

Свака затворена линија разбија раван на две области – једну унутар и другу ван те линије. Ово фундаментално својство чини да однос тачке и затворене линије може да буде тројак: тачка је *ван*, *на* или *унутар* те линије.

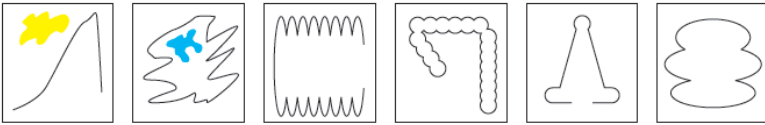
У *првом примеру*, бојењем се истиче разлика између затворених и отворених линија, истицањем својства да прве разбијају раван на две области а друге не.

У *четвртом примеру*, пажња се концентрише на крајње тачке као изразито опажајно својство, а које се, кад је линија отворена, уочавају и означавају словима.

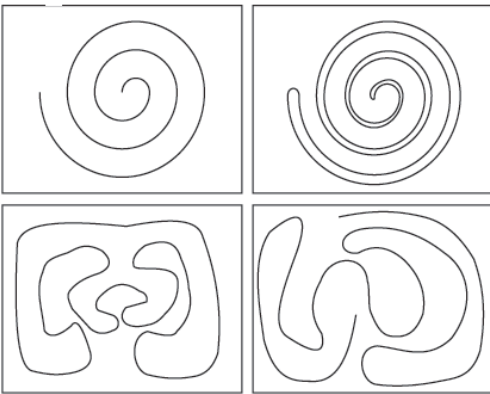
### Трећи пример



Настави да бојиш као што је започето.



### Четврти пример



Посматрај и реци  
које су од ових  
линија отворене,  
а које затворене.  
Тачкама означи  
крајеве ако их има.