

Разред: I

Назив предмета: МАТЕМАТИКА

Датум:

Назив теме:

ПРЕДМЕТИ У ПРОСТОРУ И ОДНОСИ МЕЂУ ЊИМА

Назив јединице:

2. ЈОШ РЕЧИ КОЈЕ ОЗНАЧАВАЈУ ПОЛОЖАЈЕ

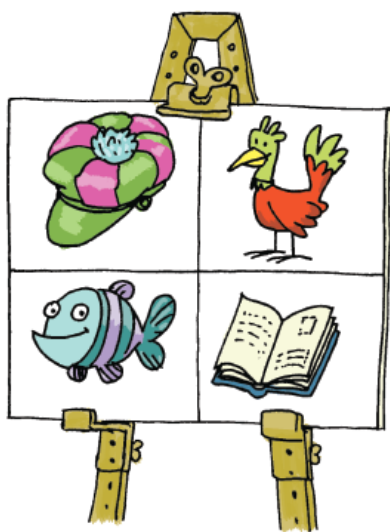
Наставна средства:

Слике, графофолија или презентација, радни лист

МОГУЋИ ТОК ЧАСА

Час можемо започети разговором уз приказивање следећих примера:

Први пример



Шта се на табли налази горе лево, горе десно, доле десно, доле лево?

Други пример



Цвет који је (Биљани) горе десно обој црвено, онај који је горе лево жуто, онај доле лево љубичасто и онај доле десно наранџасто.

(Васину) леву горњу лопту обој црвено, десну горњу жуто, леву доњу плаво, а десну доњу зелено.

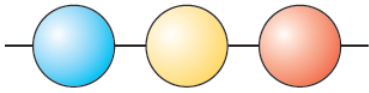
КОМЕНТАР

У *првом примеру* табла је издељена на четири поља – два су горе а два доле, односно два су лево (према левој руци посматрача) а два десно (према његовој десној руци). Ово је важан пример јер ће се тако сврставати објекти представљени сликом на листу папира (и онда кад тај лист стоји водоравно). Наиме, тада је горњи ред (и горња ивица листа) онај (тј. она) који (тј. која) буде горњи (горња) кад се књига усправи.

У *двом примеру* замишља се да један те исти штап мења положаје, а куглице остају причвршћене на том штапу (тј. плава је у свим тим положајима најближа дршци штапа). Уpletите уз овај пример неку малу причу из које је јасно да се ради о једном те истом штапу.

У *петом и шестом примеру*, доминске тачкице се доцртавају почињући из левог доњег или левог горњег угла (па је у датим случајевима потребно видети из ког од тих углова, према датој домини). Уз пети пример направите од картона дату домину, а уз шести њих две са обојеним пољима. Постављајући их у дате положаје, најбоље ћете тако деци показати да ли је њихово доцртавање исправно или не.

Трећи пример



Десно од жутог балона је •••, а лево од њега је ••• балон. Између плавог и црвеног је ••• балон.



Изнад жутог балона је •••, а испод је ••• балон

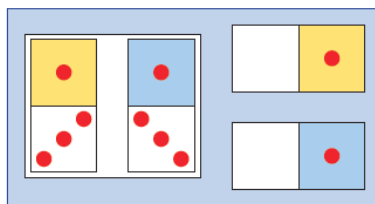
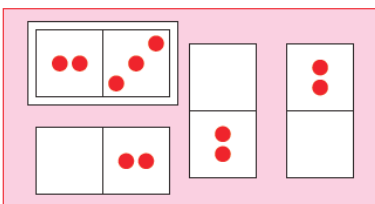
Четврти пример



Обој куглице као на првој слици.

Пети пример

Шести пример



Доцртај тачкице према уоквиреним доминама.

Односи *између, здесна и слева* имају свој прави смисао кад су лица која посматрамо поређана у линији једно поред другог. Сlike три кружића у ***и*рећем и *ч*етвртом *и* примеру** такав линијски распоред и илуструју.