

ИНИЦИЈАЛНИ ТЕСТ -2.РАЗРЕД

Име и презиме ученика:

1. Напиши цифрама број:

а) Седамдесет шест _____; Највећи једноцифрени број _____;

б) Претходник и следбеник датом броју:

____, 63, _____; _____, 40, _____; _____, 91, _____;

в) Стави знак „је већи“ >, „је мањи“ < или „једнако“ = између:

$$35 \square 53 \quad 92 \square 95 \quad 32 + 13 \square 50 - 5$$

7	Стандарди 1МА.1.1.1 1МА.2.1.1.
---	--------------------------------------

2. Израчунај:

$3 + 5 = \underline{\quad};$

$9 - 2 = \underline{\quad};$

$4 + 9 = \underline{\quad};$

$6 + 8 = \underline{\quad};$

$18 - 9 = \underline{\quad};$

$14 - 6 = \underline{\quad};$

$20 + 30 = \underline{\quad};$

$80 - 20 = \underline{\quad};$

$46 + 20 = \underline{\quad};$

$24 + 42 = \underline{\quad};$

$55 - 30 = \underline{\quad};$

$96 - 32 = \underline{\quad};$

6	Стандарди 1МА.1.1.2.
---	-------------------------

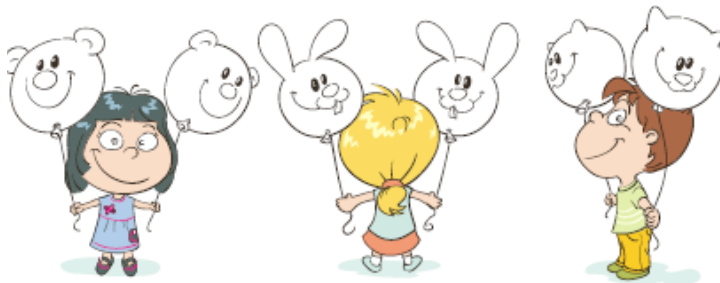
3. Напиши као бројевни израз па израчунај:

а) Збир бројева 25 и 31 умањи за 10.

б) Умањилац је 12, а умањеник 45. Колика је разлика?

6	Стандарди 1МА.1.1.4. 1МА.2.1.3.
---	---------------------------------------

4. Црвеном бојом обој балоне које деца држе у десној руци, а плавом које држе у левој руци.



3	Стандарди 1МА.1.2.1.
---	-------------------------

5. Заокружи све бројеве који припадају 7. десетици.

63 69 60 65 71 79 61 74

2	Стандарди 1МА.2.1.2.
---	-------------------------

6. У табели испод сваког броја заокружи П ако је број паран или Н ако је број непаран.

31	28	69	84	100	55	88	17
П/Н	П/Н	П/Н	П/Н	П/Н	П/Н	П/Н	П/Н

4	Стандарди 1МА 2.1.1.
---	-------------------------

7. Јовина кифла кошга 23 динара, а Стевина пет динара више. Колико кошга Стевина кифла?

2	Стандарди 1МА 2.1.3.
---	-------------------------

8. На језеру плива 27 патака. Долетеле су 2 патке, а одлетело је 8. Колико сада има патака на језеру ?

3	Стандарди 1МА 2.1.4.
---	-------------------------

9. У Љиљиној бомбоњери налазило се 39 чоколадица, а у Сандриној 37. Љиља је појела шест чоколадица, а Сандра пет. У чијој је бомбоњери остало више чоколадица?

4	Стандарди 1МА 3.1.4.
---	-------------------------

10. На основу написаног састави текст задатка и реши га:

$$(29-4)+12=$$

Текст задатка:

6	Стандарди 1МА 3.1.4.
---	-------------------------

Решење задатка:

Укупан број бодова: 43 бода

Број остварених бодова:

Процент постигнућа:

Коментар учитеља:

Потпис родитеља: _____