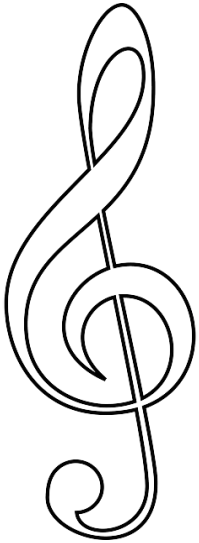


## Виолински кључ

---



У свакој вежби или композицији , на **почетку линијског система** налази се посебан знак. Он одређује тачан распоред тонова ( музичког звука) у линијском систему. Тај знак се назива **кључ**. Најчешће се користе два кључа: **виолински кључ** или G – кључ , и бас кључ или F – кључ.

**Виолински кључ** или G – кључ почиње да се **пише од друге линије** у линијском систему. По њему је и нота на другој линији добила име G. То је нота сол.Виолински кључ се користи за писање средњих и високих тонова по висини.

