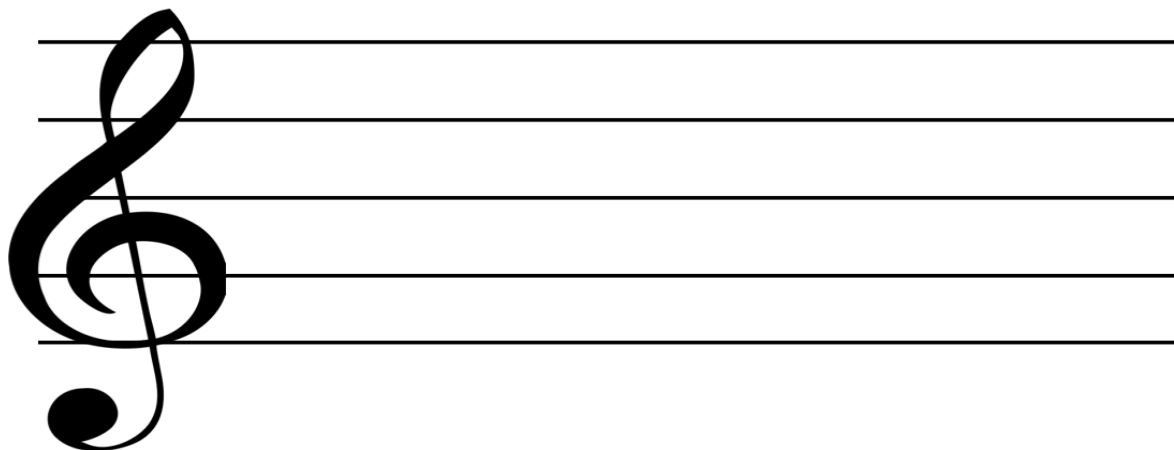


Линијски систем

Линијски систем служи као основа за бележење нота.



Линијски систем се састоји од 5 линија и 4 празнине. Линије линијског система се броје одоздо – навише. У њега може да се убележи укупно 11 различитих основних нота .

Да би се просторно ограничен линијски систем проширио, изнад и испод њега додају се помоћне линије – **помоћнице**.

Линије су у музици у употреби још од 10.века. помоћу њих се одређивала висина **нумена**. Прво се употребљавала једна до две линије, а затим чувени средњовековни музички теоретичар **Гвидо из Арца** (995 – 1 050) поставо основе нотном систему одредивши да се нумене пишу на 4 линије. На њиховом почетку уписивао је кључеве, тако да је позиција нотне главе означавала висину тона.

