

1. Крај у коме смо рођени је наш _____.
2. Све равнице, удубљења и узвишења чине _____.
3. Равни делови Земљине површине називају се _____.
4. Земљиште које има висину до 200 метара наморске висине назива се _____.
5. Равно земљиште окружено узвишењима назива се _____.
6. Највиши део неког узвишења назива се _____.
7. Надморска висина се мери од нивоа _____.
8. Брдо је узвишење до _____ метара надморске висине. Узвишења виша од 500m су _____.
9. Највише узвишење у Београду је _____.
10. Воде сврставамо у текуће и _____.
11. Текуће се _____.
12. Место где текућа вода почиње да тече назива се _____.
13. Место где се текућа вода улива у неку другу воду назива се _____.
14. Пут текуће воде од извора до ушћа назива се _____.
15. Река која се улива у другу реку је њена _____.
16. Да бисмо одредили која је лева, а која десна обала реке, окрећемо се у правцу _____ . Тада нам лева рука показује _____ обалу, а десна _____ обалу.
17. Количина воде у рекама зависи од количине _____ током године.
18. Ветачка језера ствара човек тако што прегради _____.
19. Баре се често налазе поред _____ река.
20. Планинске реке често усецају долину стрмих страна која се назива _____.
21. Две највеће текуће воде у Београду су _____ и _____.
22. Дунав извире _____, а улива се у _____.
23. Сналажење у простору назива се _____.
24. Главне стране свта су _____, _____, _____ и _____.
25. Када гледамо ка северу, иза нас је _____.
26. Ујутру Сунце видимо на _____. Тада је сенка предмета на _____.
27. Споредне стране света су _____, _____, _____ и _____.
28. Енглеска скраћеница за север је _____, за југ _____, за исток _____, а за запад _____.
29. Годови на пању су гушћи на _____ страни.
30. Маховина на дрвећу расте на _____ страни.
31. Рибари се ноћу оријентишу према звезди _____ која показује у ком правцу је _____.
32. План је умањени цртеж објеката гледаних (одозго/одоздо/са стране) _____.
33. Умањење 1:10 чита се ЈЕДАН _____ ДЕСЕТ.
34. Однос растојања на цртежу и у природи назива се _____.
35. Ако је размера 1:10, дуж од 1dm у природи, на плану ће имати дужину 1_____.
36. План насеља је умањени цртеж _____.
37. Планови се увек израђују так да је горња ивица окренута ка _____.
38. За разлику од географске карте на плану насеља су приказане _____ и _____.
39. На географској карти круговима се приказују _____.
40. На географској карти зеленом бојом су приказане _____, наранџастом _____, а смеђом _____.
41. На географској карти воде су приказане _____ бојом.

42. На свим географским картама горња ивица је у правцу _____, доња у правцу _____, лева у правцу _____, а десна у правцу _____.
43. Земљиште је настало мешањем биљних и животињских остатака са комадићима иситњених _____.
44. Биљке из земљишта узимају _____ и минералне соли од којих производе _____.
45. Корење биљака спречава _____ земљишта.
46. Труљењем биљака и животиња настаје _____.
47. Копајући јазбине и тунеле, животиње уситњавају земљиште. Уситњено земљиште (лакше/теже) _____ прима воду и ваздух.
48. Плодност земљишта зависи од количине _____, као и од његове влажности и растреситости.
49. Жива бића су највећим делом сачињена од _____.
50. Снагу воде човек је у прошлости користио за _____, а данас је користи и за добијање _____.
51. Ваздух је смеша _____ од којих је најважнији _____.
52. Сва жива бића за дисање користе _____.
53. Кисеоник стварају _____.
54. Када се ваздух креће, осећмо _____.
55. У растреситом земљишту има (више/мање) _____ ваздуха.
56. Ветар доприноси размножавању биљака тако што _____ семе биљака.
57. Снагу ветра у прошлости је човек користио за покретање _____ и _____ . Данас је користи за добијање _____.
58. Главни загађивачи ваздуха су _____ и _____.
59. Зашто је ваздух чистији у шуми него у граду?
60. Када Сунце загрева површину Земље, вода _____ . Она тада прелази из _____ у _____ стање.
61. Хлађењем водене паре у облацима настају киша и снег. Тада водена пара прелази из _____ у _____ или _____ стање.
62. Процес у коме вода мења стаа назива се _____ воде у природи.
63. Зашто лети вода брже испарава него зими?
64. Грмљавина је (звук/варница) _____ који чујемо, а муња (звук/варница) _____ коју видимо. Иако се дешавају истовремено, пре ћемо _____, јер је _____ бржа од _____.
65. Станиште је _____ насељен живим бићима.
66. Биљке и животиње које насељавају неко станиште чине _____ тог станишта.
67. Животне заједнице које су настале без утицаја човека су _____, а оне које су настале на стаништима које је преуредио човек зову се _____.
68. Копнене животне заједнице су: _____, _____, _____, _____, _____ итд.
69. Водене животне заједнице су: _____
-
69. Услови живота у животним заједницама су: светлост, _____, _____ и _____.
70. Жива бића у оквиру једног станишта повезана су _____.

71. Прва карика у ланцу исхране је увек _____.
72. Последња карика у ланцу исхране је увек _____.
73. Жвотна заједница дрвенастих и зељастих биљака и животиња назива се _____.
74. Упиши речи: дрвенасте биљке, зељасте биљке и жбунасте биљке на одговарајућа места:
Биљке и животиње у шуми су распоређене по спратовима. На најнижем спрату расту _____.
Следећи спрат чине _____. Највиши спрат чине _____.
75. Повежи:
- | | |
|----------|-----------------|
| љубичица | дрвенаста биљка |
| леска | жбунаста биљка |
| храст | дрвенаста биљка |
76. Повежи животиње и спратове:
- | | |
|--------|---------------|
| глиста | најнижи спрат |
| кос | средњи спрат |
| сова | највиши спрат |
77. Упиши речи: листопадне шуме, мешовите шуме и четинарске шуме
На планинским врховима расту _____.
У средишњим деловима планина расту _____.
У подножјама и нижим деловима планина расту _____.
78. Због чега су шуме важне? Подвуци!
- Заштита од ветра
 - Заштита од буке
 - Исхрана људи
 - Производња материјала за градњу
 - Производња кисеоника
 - Одмор и рекреација
 - Заштита од поплава
 - Пречишћавање ваздуха
 - Пловидба
79. Животне заједнице трава и других зељастих биљака називају се _____.
80. Повежи:
- | | |
|----------|-----------------------------|
| крпељи | стални становници ливада |
| скакавци | повремени становници ливада |
| мрави | |
| зечеви | |
| лисице | |
| кртице | |
| птице | |
81. Травнате животне заједнице на којима људи напасају стоку називају се _____.
82. У обрадиве површине спадају: _____, _____, _____.
83. Коровске биљке су (корисне/непожељне) _____ биљке које расту на обрадивим површинама.
84. Животиње које штетно делују на гајене биљке и животиње називају се (стока, штеточине/ грабљивице) _____.
85. Култивисане животне заједнице у градовима називају се _____.
86. Процес разарања и одношења растреситог површинског слоја Земљине површине назива се (ерозија/хумус/котлина) _____.
87. Шта утиче на ерозију? Подвуци!

вода
ветар
таласи
сеча шума
жврљање зидова

88. Како се земљиште може заштити од ерозије?Подвуци!

сечом шума
сађењем дрвећа
здравом исхраном

89. Животне заједнице биљака и животиња чије је станиште текућа вода називају се _____.

90. Део реке најближе ушћу назива се (горњи ток,доњи ток/средњи ток)_____.

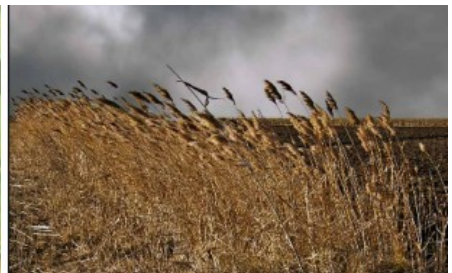
91. Најситније биљке у води називају се _____.

92. Птице мочварице и пловуше живе поред _____.

93. Упиши речи пловуше и мочварице на одговарајућа места:

Поред бара и језера живе птице са дугим ногама и оштрим кљуном. То су _____ . Птице које имају кожице између прстију на ногама,пљоснат кљун и масно перје називају се _____ . Рода и чапља спадају у _____ , а патке и дивље гуске у _____ .

94. На сликама су барске биљке:рогоз,трска и локвањ. Упиши њихове називе испод одговарајућих слика:



95. Најситније животиње у језеру су рачићи. Они се хране (ситним рибама/алгама)_____.

96. Шта раде жабе преко зиме?А рибе?

97. Зашто мочварице долазе до баре?

98. Зашто се барске птице зими селе на југ?

99. Неке биљке и животиње у нашој земљи су угрожене.Шта то значи?

100. Како човек штити угрожене биљке и животиње?

101. Кретање је промена _____неког тела у односу на друга тела.

102. Стварна или замишљена линија по којој се тело креће назива се _____:

103. Путања тела може бити права и крива линија, па се према томе кретање дели на _____ и _____.

104. Облик криволинијског кретања код кога је облик путање кружница,назива се _____.

105. Љуљање,клицање,кретање тела на опрузи спадају у _____кретања јер се после одређеног времена понављају на исти начин.

106. Када се возимо аутомобилом,да ли се крећемо у односу на аутомобил?А у односу на улицу?

107. На који начин се креће звук?

108. Тела која производе звук називамо _____.

109. Звук настаје _____ неког тела.
110. Због чега у космосу влада апсолутна тишина?
111. Невидљива сила која предмете вуче наниже, према Земљи, назива се _____.
112. Која сила вуче реку да тече од извора ка ушћу?
113. Наш глас настаје треперењем _____.
114. Приказ свих месеци, седмица и дана у једној години назива се _____.
115. Редни број који означава одређени дан у месецу и години назива се _____.
116. Период од десет година назива се _____. Период од сто година је _____.
117. Упиши речи: ближа прошлост, даља прошлост, ближа будућност, даља будућност: _____ је све што ће се десити у наредних десет година. Све што ће се десити после тога припада _____.
- _____ обухвата догађаје који су се одиграли током протеклих десет година, а сви старији догађаји припадају _____.
118. Упиши речи: преци, потомци
Мајке, очеви, бабе, деде, прабабе, прадеде... су наши _____. Ми смо њихови _____. Наша деца, унуци и прауници ће бити наши _____, а ми ћемо њима бити _____.
119. Упиши речи: усмени извори, писани извори, материјални извори
Приче и предања које нам преносе старији су _____. Све књиге, новине, писма, закони и уговори чине _____.
Грађевине, предмети и уметничка дела јесу _____.
120. Многи материјални трагови прошлости чувају се у _____.
121. Упиши речи: огњиште, домаћин, дрво
У прошлости се намештај правио од _____. Цела породица се окупљала око _____, места на коме се ложила ватра. Најстарији члан породице се називао _____.
122. Упиши речи: манастири, дечаци, свештеници
Прве школе у Србији отворане су у _____, а први учитељи су били _____. У њима су се школовали углавном _____.
123. Најбројнији народ у Србији су _____.
124. Са којим државама се граничи Република Србија?
125. Које националне мањине живе у Србији?
126. Шта значи када кажемо да су сви становници Србије равноправни?
127. Ко омогућава остваривање права деце?
128. Која су оновна права деце?
129. Које су основне обавезе деце?
130. Посао којим се човек бави и од кога живи је његово _____.
131. Упиши речи: производна занимања, непроизводна занимања
Занимања којима се баве људи који праве производе називају се _____, а занимања људи који нам пружају услуге називају се _____.
132. Подвуци непроизводне делатности:
пољопривреда, услужно занатство, трговина, наука, туризам, индустрија, образовање, енергетика, рударство, култура, саобраћај, производни занати, здравство
133. По чему се разликују село и град? Подвуци:
занимања људи

изглед насеља
права становника
величина насеља
број становника
рељеф
временске прилике

134. Где деца са села настављају школовање када заврше основну школу?
135. Насеља у нашем завичају повезана су путевима и железницом. То су најважније _____.
136. Када пут нема тротоар, пешаци се крећу _____ страном коловоза.
137. Саобраћајни знак који означава бицикличку стазу је _____ боје, а знак који означава забрану саобраћаја за бициклисте је _____ боје.
138. Због чега савремени начин живота људи у већој мери утиче на промене у окружењу него живот и рад људи у далекој прошлости?
139. Материја може бити у _____, _____ и _____ стању.
140. Повежи материју и њено агрегатно стање:
вода на -5°C гасовито стање
млеко чврсто стање
ваздух течно стање
141. Да ли ваздух има масу? Којим огледом то можеш доказати?
142. Поређај ове течности према густини од највеће до најмање густине: млеко, мед, уље
_____, _____, _____
Којим огледом можеш доказати да ове течности имају различите густине?
143. Упиши речи: повећава им се запремина, смањује им се запремина
Ако гасовите материје загревамо, _____, а ако их хладимо _____.
Којим огледом можемо доказати ову тврдњу?
144. Упиши речи: прелазе у чврсто стање, прелазе у гасовито стање (испаравају)
Ако течности загревамо, оне _____, а ако их хладимо, оне _____.
145. Слободна површина течности је површина течности која долази у додир са _____.
146. Шта ће се променити ако нагнемо посуду са водом? Подвуди:
промениће се облик
промениће се запремина
промениће се облик слободне површине течности
промениће се густина течности
147. Упиши речи: разлива се, тече
Када течност сипамо на равну подлогу, она _____, а када је сипамо на искошену подлогу, она _____.
Која сила вуче течност да тече?
148. Када у воду сипамо шећер, он ће се _____. Када у воду сипамо уље, оно се неће _____.
149. Ако јаје ставимо у обичну воду, оно ће _____. Ако га ставимо у слану воду, оно ће _____, зато што слана вода има _____ него обична вода.
150. Због чега лакше пливамо у мору него у базену?
151. Да ли брже испарава алкохол или вода? Којим огледом то можемо доказати?

152. Ако чашу окренуту надоле спустимо у посуду са водом, она ће изнутра остати сува. Због чега?
153. Због чега ће балон који приближимо топлотном извору пући?
154. Упиши речи: извор струје, проводник, потрошач
У струјном колу батерија је _____, сијалица је _____, а жица је _____.
155. Упиши речи: проводници, изолатори
Материјали који добро проводе струју називају се _____, а материјали који не проводе струју су _____.
156. Сваки магнет има два пола: _____ и _____. Исти полови магнета се _____, а супротни се _____.
157. Опиши како се помоћу спајалице, магнета, папира и посуде са водом може направити компас! Објасни како он ради!
158. Прерада и поновна употреба неких материјала назива се _____.