

Овде напиши своје име и презиме:



.....

1

У празна поља упиши одговарајуће речи.

2

Сва, равнице и удубљења чине неког краја.

2

Напиши назив једног узвишења које се налази у близини места у којем живиш.

2

.....

3

Шта је приказано на слици?

2



- а) Котлина
- б) Долина
- в) Кањон
- г) Брежуљак

4

Како се назива раван предео на надморској висини изнад 200 метара?

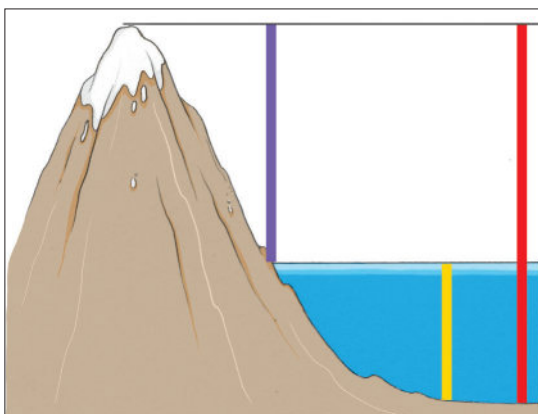
2

- а) Врх
- б) Висораван
- в) Котлина
- г) Обронак

5

Која линија представља надморску висину планине?

2



- а) Црвена
- б) Љубичаста
- в) Жута



6

2

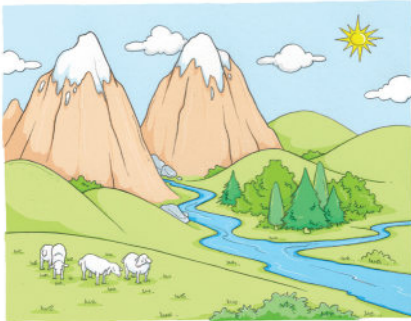
Допиши одговарајуће речи у табелу.

СТАЈАЋЕ ВОДЕ	
мочвара	
	речица
бара	река

7

2

Посматрај слику. Прочитај тврђења и заокружи ДА или НЕ.



Извори обе реке су у планинама.	ДА	НЕ
Овце пасу на левој обали притоке.	ДА	НЕ
Шумица је на левој обали веће реке.	ДА	НЕ
Мања река је десна притока веће реке.	ДА	НЕ

8

2

Прочитај текст и одговори шта је описано у њему.

То су дубоке стајаће воде. Никада не пресушују. Залеђују се само по површини. Светлост не може да допре до највећих дубина, па биљака има само у плитким деловима.

- а) Језера б) Баре в) Мочваре

9

2

Зашто људи прате водостај река?

Шта смо проверавали/вежбали:	
Ученик/ученица:	
1. зна шта чини рељеф;	
2. познаје облике рељефа у крају у којем живи;	
3. разликује облике рељефа на основу слике;	
4. разликује облике рељефа према дефиницији;	
5. зна како се одређује надморска висина;	
6. познаје облике површинских вода;	
7. одређује положај задатог објекта у односу на истакнуте облике површинских вода;	
8. разликује облике површинских вода;	
9. зна утицај близине површинских вода на живот људи.	
Датум израде контролне вежбе:	Потпис наставника/наставнице:

Предлог скале за оцењивање	
Број бодова	Оцена
0/6	1
7/9	2
10/12	3
13/15	4
16/18	5

Укупан број бодова:	Оцена:
18	

6

2

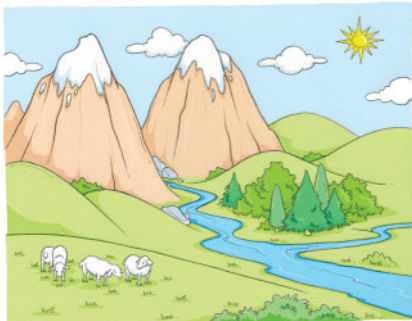
Допиши одговарајуће речи у табелу.

	ТЕКУЋЕ ВОДЕ
мочвара	поток
језеро	речица

7

2

Посматрај слику. Прочитај тврђења и заокружи ДА или НЕ.



Извори обе реке су у планинама.	ДА	НЕ
Мања река је десна притока веће реке.	ДА	НЕ
Шумица је на левој обали веће реке.	ДА	НЕ
Овце пасу на левој обали притоке.	ДА	НЕ

8

2

Прочитај текст и одговори шта је описано у њему.

То су плитке стајаће воде. Током лета могу да пресуше, а зими да се заледе. Због мале дубине воде светлост продире до дна и то је погодно за раст водених биљака.

а) Језера б) Баре в) Мочваре

9

2

Зашто људи прате водостај река?

.....

Шта смо проверавали/вежбали:	
Ученик/ученица:	
1. зна шта чини рељеф;	
2. познаје облике рељефа у крају у којем живи;	
3. разликује облике рељефа на основу слике;	
4. разликује облике рељефа према дефиницији;	
5. зна како се одређује надморска висина;	
6. познаје облике површинских вода;	
7. одређује положај задатог објекта у односу на истакнуте облике површинских вода;	
8. разликује облике површинских вода;	
9. зна утицај близине површинских вода на живот људи.	
Датум израде контролне вежбе:	Потпис наставника/наставнице:

Предлог скале за оцењивање	
Број бодова	Оцена
0/6	1
7/9	2
10/12	3
13/15	4
16/18	5

Укупан број бодова:	Оцена:
18	

Овде напиши своје име и презиме:



.....

1

У празна поља упиши одговарајуће речи.

2

Сва узвишења, равнице и чине неког краја.

2

Напиши назив једног узвишења које се налази у близини места у којем живиш.

2

.....

3

Шта је приказано на слици?

2



- а) Котлина
- б) Долина
- в) Кањон
- г) Висораван

4

Како се назива удубљење између стрмих падина високих планина?

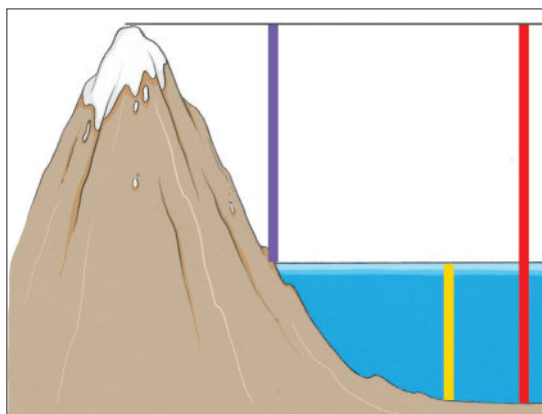
2

- а) Подножје
- б) Клисуре
- в) Котлина
- г) Корито

5

Која линија представља надморску висину планине?

2



- а) Црвена
- б) Љубичаста
- в) Жута



Овде напиши своје име и презиме:



.....

1

У Србији, осим Срба, живе и други народи. Напиши називе припадника три таква народа.

2

.....

2

Сваки народ има свој језик. Како се зове језик којим говоре Роми?

- а) Романски б) Румунски в) Ромски

2

3

Заокружи називе производних занимања.

- ФРИЗЕР ПОЉОПРИВРЕДНИК ПЕКАР НОВИНАР
ЛЕКАР СТОЛАР НАСТАВНИК СТОЧАР

2

4

Чиме се бави сточар?

- а) Гаји стоку б) Производи храну за стоку в) Лечи стоку

2

5

Која се делатност бави набавком и продајом производа који су људима потребни за свакодневни живот?

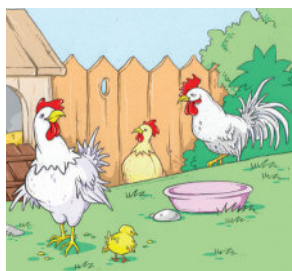
- а) Трговина б) Занатство в) Угоститељство

2

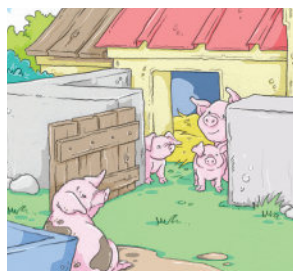
6

На основу које слике се може закључити да се људи баве производњом млека?

2



А



Б



В



Г



7

2

Допуни реченицу.

Саобраћајна делатност обухвата превоз путника,
и

8

2

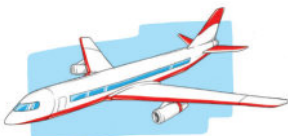
Ко су учесници у саобраћају?

.....

9

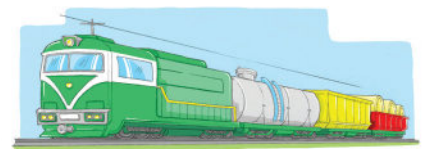
2

Означи знаком ✓ слике на којима су приказана саобраћајна средства која се користе за превоз велике количине робе.









10

2

Напиши значење саобраћајних знакова.



.....



.....

Шта смо проверавали/вежбали:

Ученик/ученица:

1. зна називе припадника националних мањина из свог окружења;
2. познаје особености појединих народа и народности;
3. разликује производна и непроизводна занимања;
4. познаје основне делатности појединих занимања;
5. препознаје опис послова појединих делатности;
6. зна због чега људи гаје домаће животиње;
7. зна врсте саобраћаја;
8. уме да наведе учеснике у саобраћају;
9. разликује саобраћајна средства према намени;
10. познаје значење саобраћајних знакова који се односе на пешаке и бициклисте.

Датум израде контролне вежбе:

Потпис наставника/наставнице:

Предлог скале за оцењивање

Број бодова	Оцена
0/8	1
9/11	2
12/14	3
15/17	4
18/20	5

Укупан број бодова:	Оцена:
20	

Овде напиши своје име и презиме:



.....

1

У Србији, осим Срба, живе и други народи. Напиши називе припадника три таква народа.

2

.....

2

Сваки народ има свој језик. Како се зове језик којим говоре Русини?

2

- а) Русински б) Руски в) Ромски

3

Заокружи називе непроизводних занимања.

2

- ФРИЗЕР ПОЉОПРИВРЕДНИК ПЕКАР НОВИНАР
ЛЕКАР СТОЛАР НАСТАВНИК СТОЧАР

4

Чиме се бави ратар?

2

- а) Гаји стоку б) Гаји житарице в) Гаји грожђе

5

Која се делатност бави организацијом летовања, зимовања и излета?

2

- а) Трговина б) Туризам в) Угоститељство

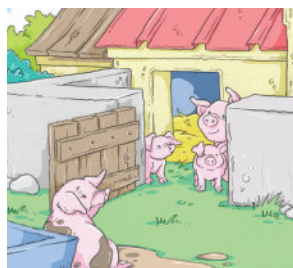
6

На основу које слике се може закључити да се људи баве производњом јаја?

2



А



Б



В



Г



7

2

Допуни реченицу.

Саобраћајна делатност обухвата превоз, робе
и

8

2

Ко су учесници у саобраћају?

.....

9

2

Означи знаком ✓ слике на којима су приказана саобраћајна средства која се користе за превоз путника.









10

2

Напиши значење саобраћајних знакова.



.....



.....

Шта смо проверавали/вежбали:

Ученик/ученица:

1. зна називе припадника националних мањина из свог окружења;
2. познаје особености појединих народа и народности;
3. разликује производна и непроизводна занимања;
4. познаје основне делатности појединих занимања;
5. препознаје опис послова појединих делатности;
6. зна због чега људи гаје домаће животиње;
7. зна врсте саобраћаја;
8. уме да наведе учеснике у саобраћају;
9. разликује саобраћајна средства према намени;
10. познаје значење саобраћајних знакова који се односе на пешаке и бициклисте.

Датум израде контролне вежбе:

Потпис наставника/наставнице:

Предлог скале за оцењивање

Број бодова	Оцена
0/8	1
9/11	2
12/14	3
15/17	4
18/20	5

Укупан број бодова:	Оцена:
20	