

СВЕТ ОКО НАС I разред БИЉКЕ И ЖИВОТИЊЕ

ОШ „Чегар” Ниш

Аутор : Ирена Кнежевић



Хајде да поновимо оно што смо до сада научили. У томе ће ти помоћи следећа питања и слике у наставку.



Питање:

- Шта је природа и шта није природа?



Природа је све што нас окружује. Оно што је направио човек је творевина његовог рада. То су **предмети и објекти** (куће, фабрике...). Они нису део природе.



Питање:

- Како смо поделили природу?



Природу делимо на:

- ЖИВУ И

- НЕЖИВУ



Питање:

- Ко чини живу природу?



ЖИВА ПРИРОДА



Жива природа:

- Билъке



- Гъливе



- Животиње



- Људи



Инсекти

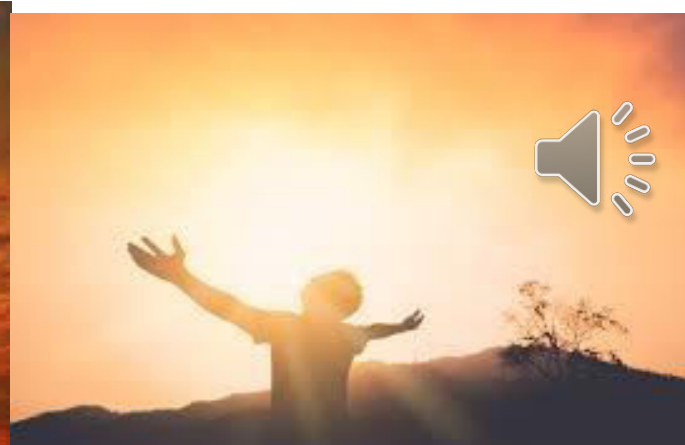
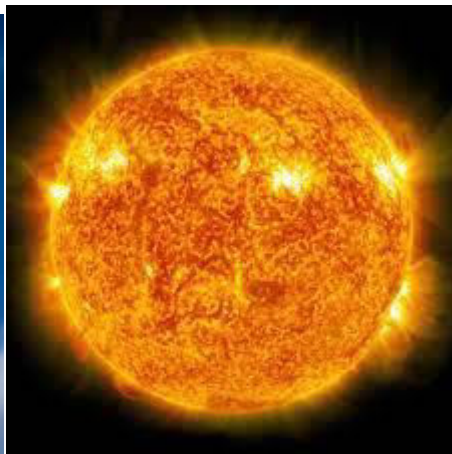


Питање:

- Ко чини неживу природу?



Сунце



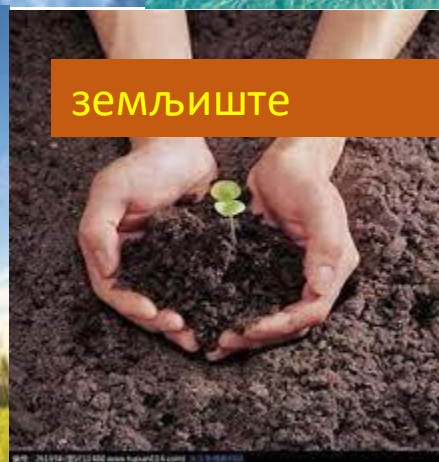
вода



ваздух



земљиште



Неживу природу чине:

- сунце
- ваздух
- вода
- земљиште



Свим живим бићима је потребна сунчева светлост и топлота, ваздух, вода и земљиште да би живели. Зато су жива и нежива природа нераскидиво повезане.



Данас учимо о живој природи, о биљкама и животињама које живе у нашим крајевима у шуми и на ливади:

Биљке и животиње



Шума је заједница шумског дрвећа, другог биља, животиња, гљива(печурака) и инсеката



У шуми живе многе животиње. Она им пружа склониште, даје храну, штити их.



Шумске животиње



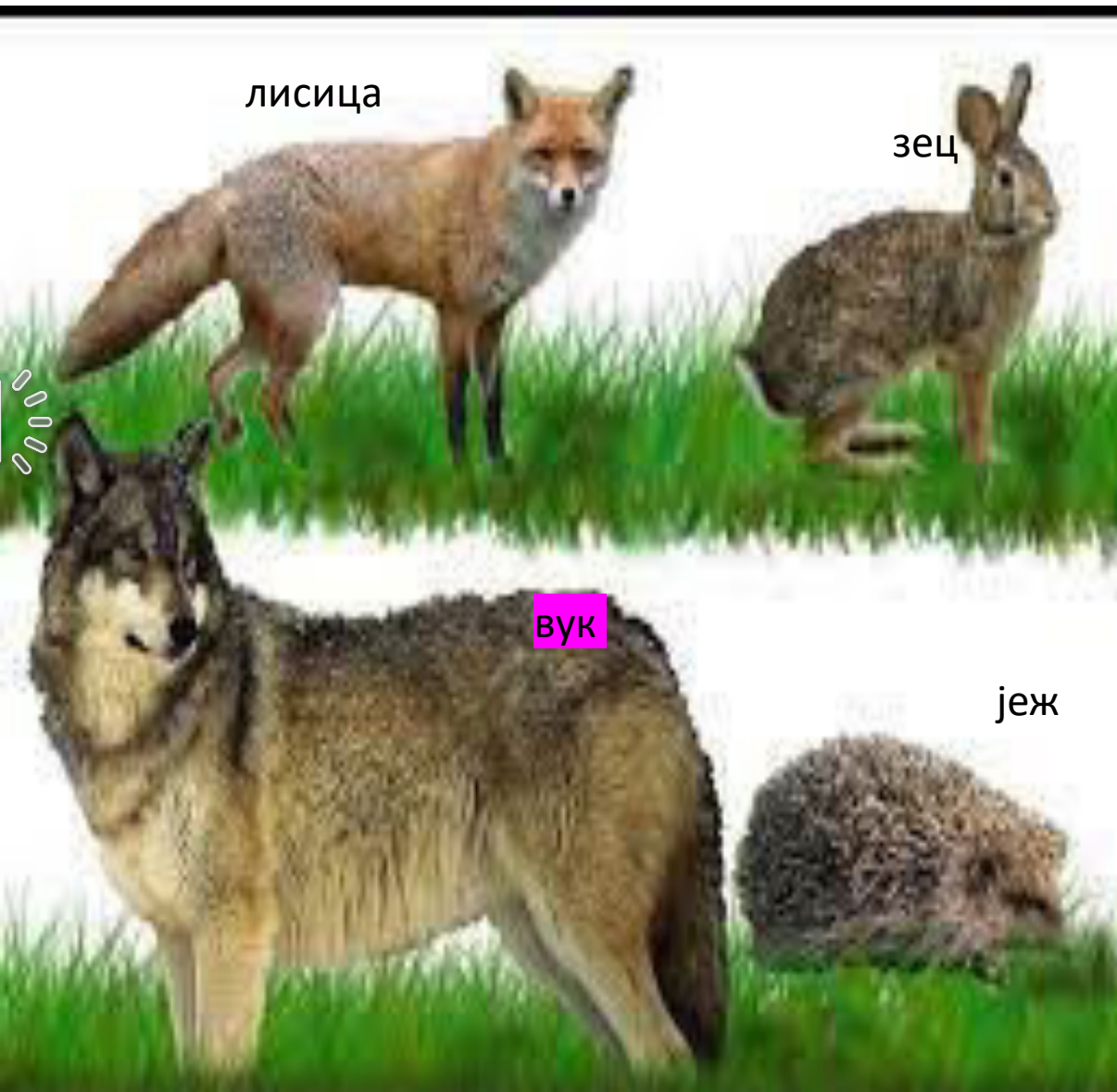
Животиње наших шума су:
шкворци, јеж,
вук, дивља
свиња, срна,
јелен, медвед и
друге. Ове
животиње се
саме брину о
себи и својим
младунцима,
саме праве
склониште и
проналазе храну.
То су **дивље
животиње.**



Животиње наших шума:



срна



лисица

зец

вук

јеж

Занимљивости о шумским животињама



медвед



јелен

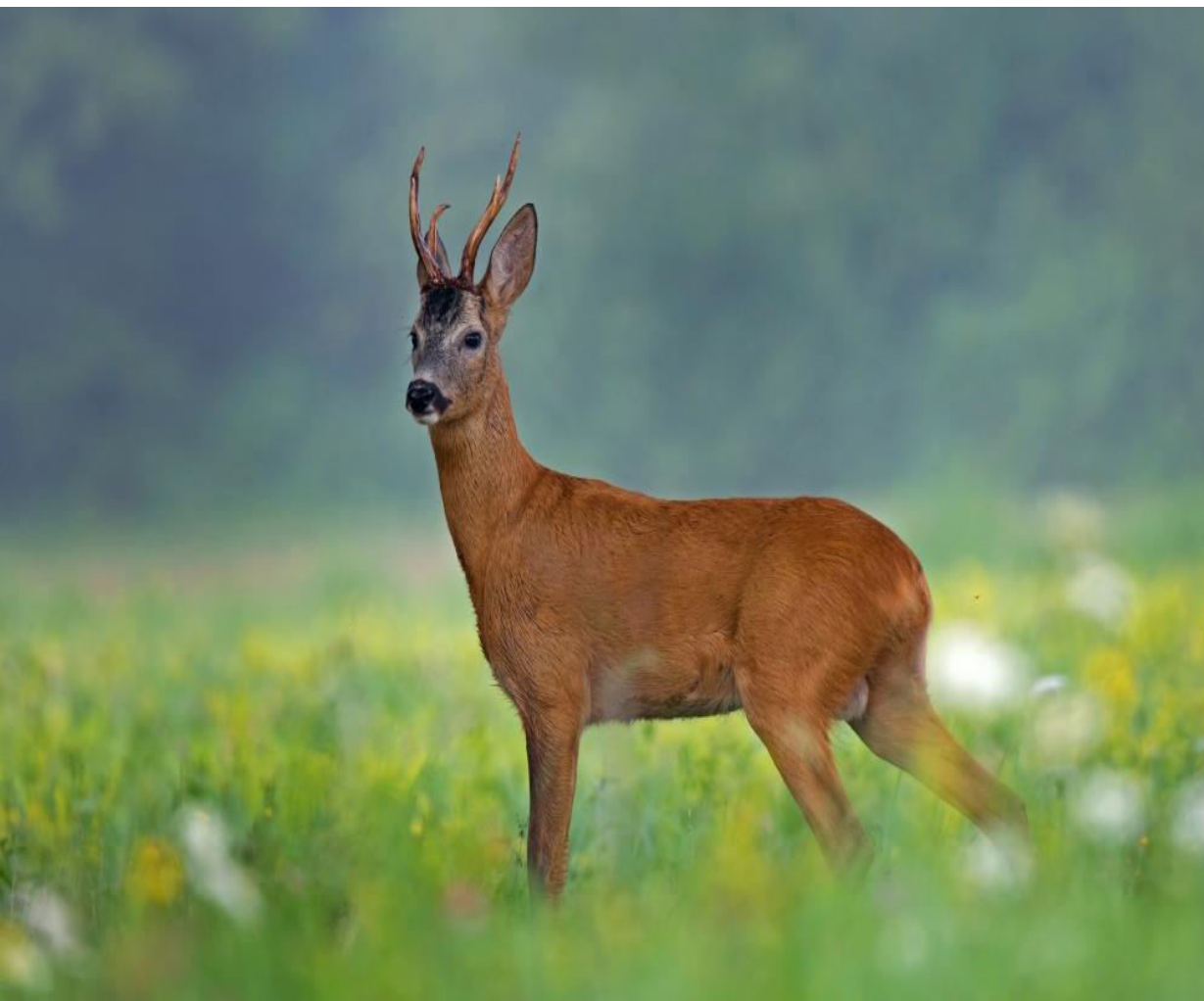


јелен

кошута

теле

Срндаћ, срна и лане



Вук и лисица



Дивља свиња



Јазавац





јеж



Opao



Детлић



У шуми расте разно дрвеће:

- Леска
- Храст
- Буква
- Липа
- Јела
- Бор,
- Смрека
- Клека,
- Туја,
- Тиса

Дрвеће у шуми

леска



храст



буква



липа



Занимљивости



јела



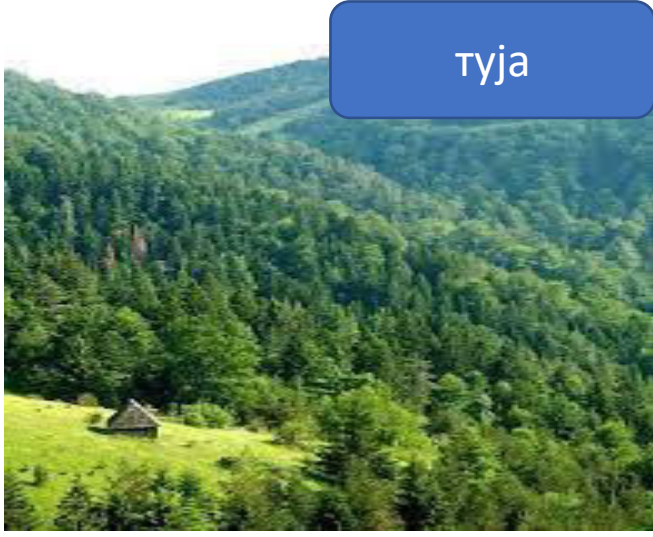
бор



смрека



туја



Клека



Тиса



Yellow Bread

Друго шумско биље

- Дивље јагоде



дивље купине



боровнице



дивље малине



Дивље јабуке





Трњине (дивље шљиве)



шипурак



дрењине



Глог



Печурке могу бити јестиве и отровне. Потребан је велики опрез са њима. Само добри познаваоци смеју да их беру.



Јестиве гљиве



Отровне печурке су веома сличне јестивим,
зато никако не смете сами да их берете и
једете.



У шуми живи и папрат. Оне немају цвет ни семе.



Ливада је земљиште обрасло
травом и другим биљкама .





Пашњак

Травнато земљиште
које се користи за
испашу стоке

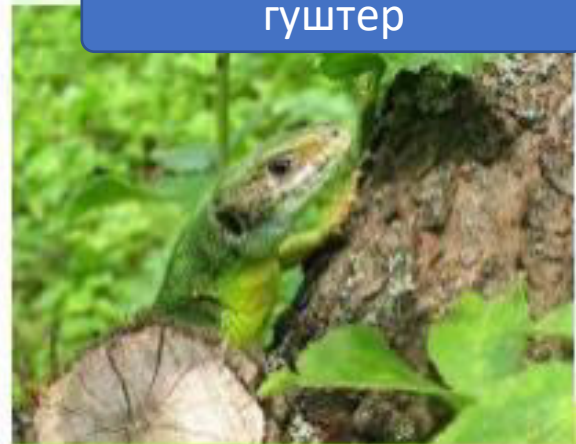


Ливада

Земљиште под
високом травом која
се коси

На ливади живе разне животиње и биљке.

гуштер



Пољски миш



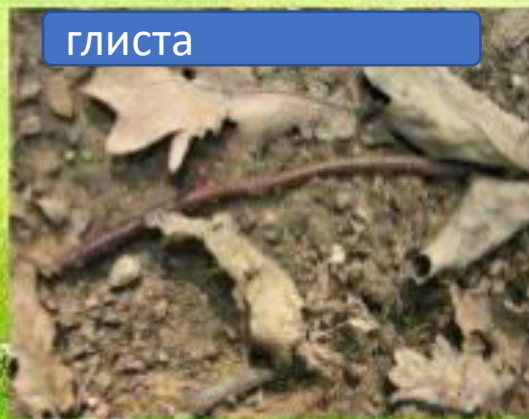
јаребица



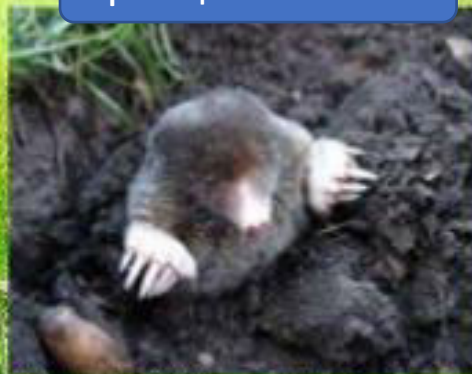
змија



глиста



кртица



пуж





Фазан



Жута пастирица



Соко



Пољски миш



Кртица



Волухарица



Зец

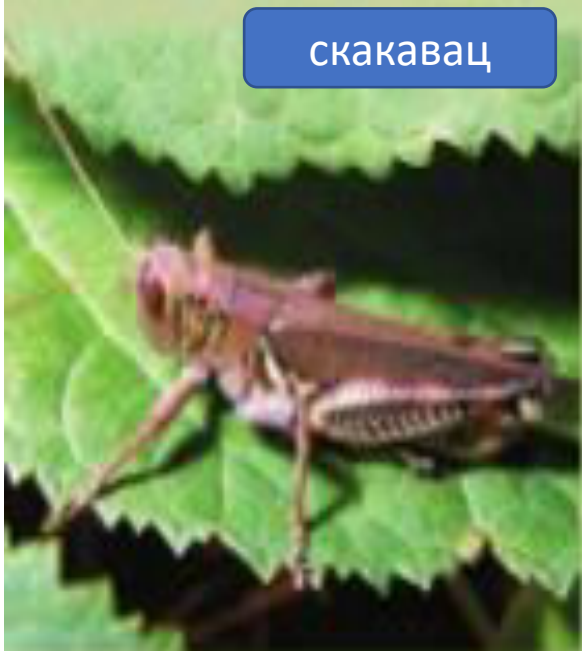
пчела



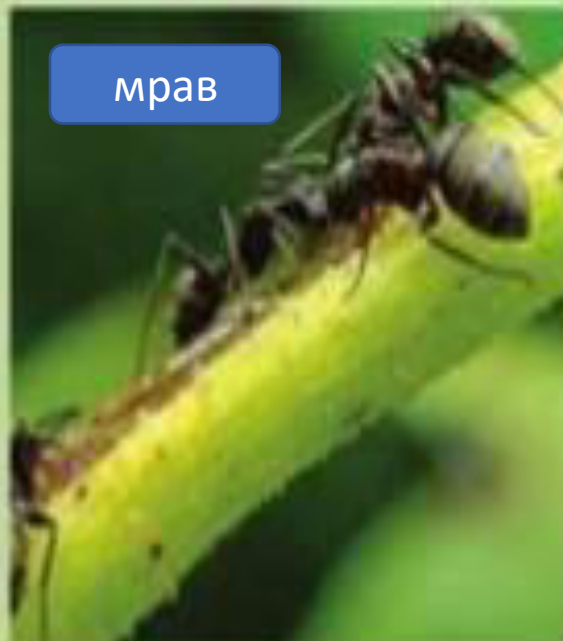
оса



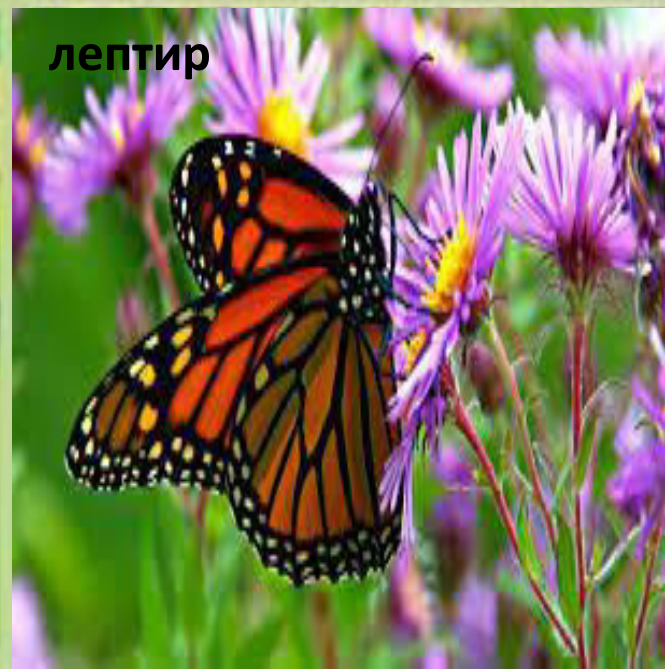
скакавац



мрав



лептир



бумбар



На ливади се могу наћи и лисица, зец, јелен, срна који ту долазе у потрази за храном.



Кошута и лане



Лисица



Срндаћ



Змија

Биљке на ливади



Маслачак



Булка



Цикорија
(коњогриз)



Иванчица



Црвена и Бела
детелина



Љутић

Билъке на ливади



Једић



Грахорица



Коприва



Чичак



Попино прасе



Власуља



Љуљ

Лековите билјке



Нана (Мента)



Камилица



Боквица



Кантарион



Мајчина душица



Жолтавица

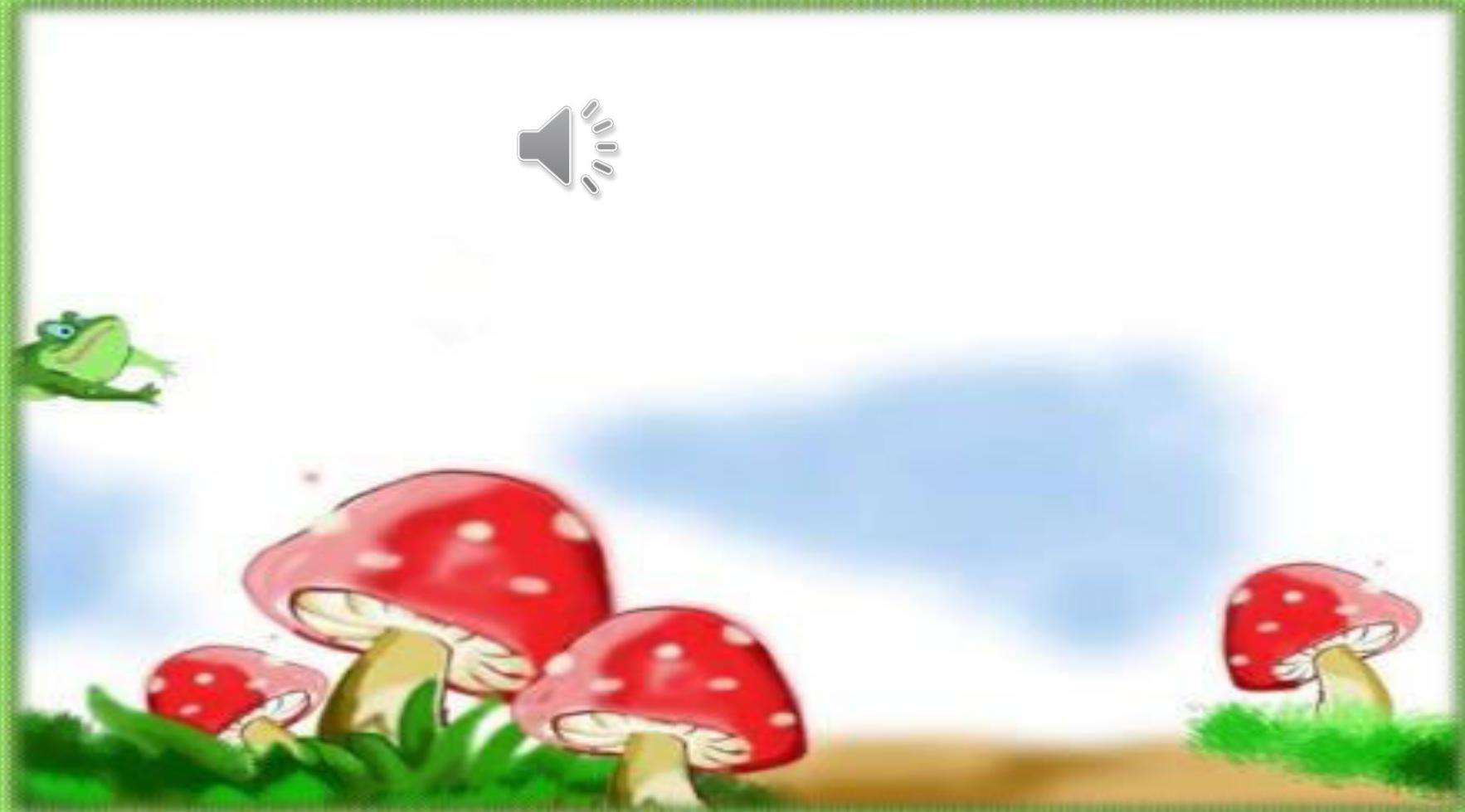


Цвекла



Ујилница црна

Биљке и животиње на ливади су повезане и не могу опстати једне без других.





Скакавац
једе
траву



Миш једе
скаквца

Змија једе миша



Орао једе
змију



Хранљиви састојци,
заједно са сунцем и водом,
утичу на раст и развој
траве (биљака)



Гљива разлаже угинуло
тело птице на хранљиве
састојке

