



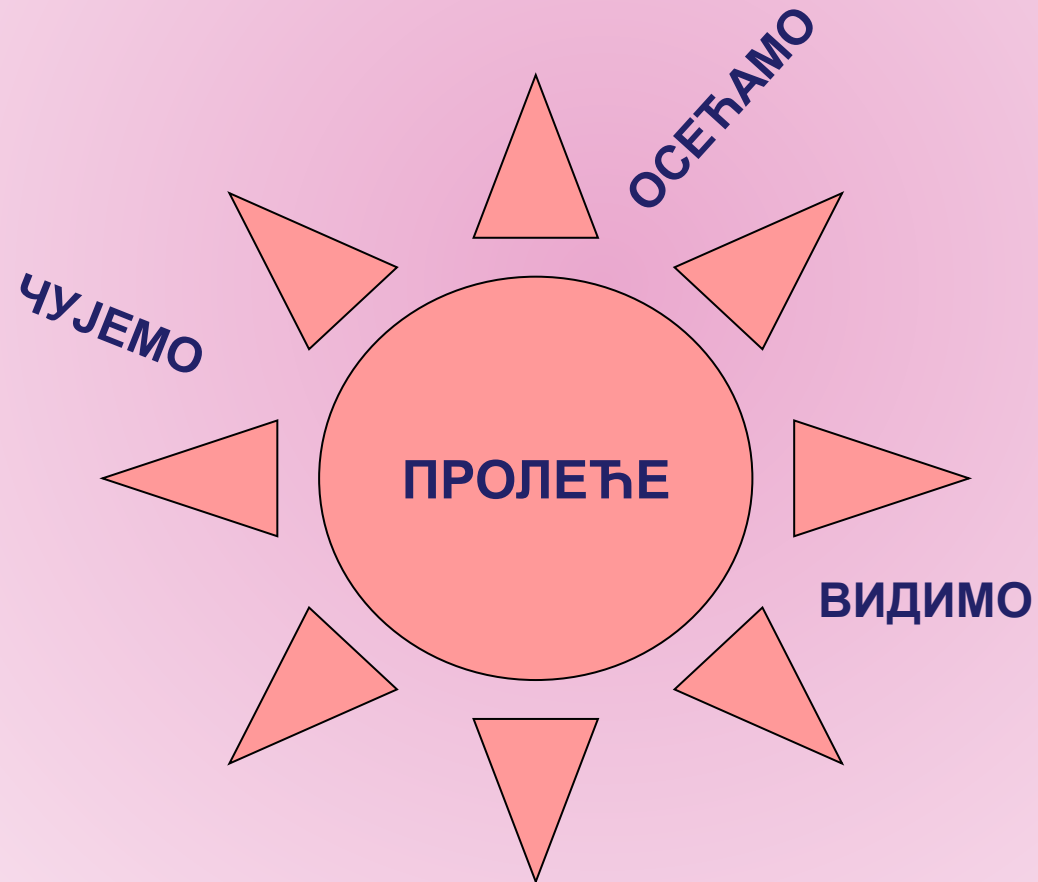
Основна школа
„Краљ Петар II Карађорђевић”
Београд

Знати није довољно, мора се применити.
Хтети није довољно, мора се урадити!

IV РАЗРЕД



Нацртајте цвет... Кључна реч је ПРОЛЕЋЕ.





„ТРЕШЊА У ЦВЕТУ“

Милован Данојлић

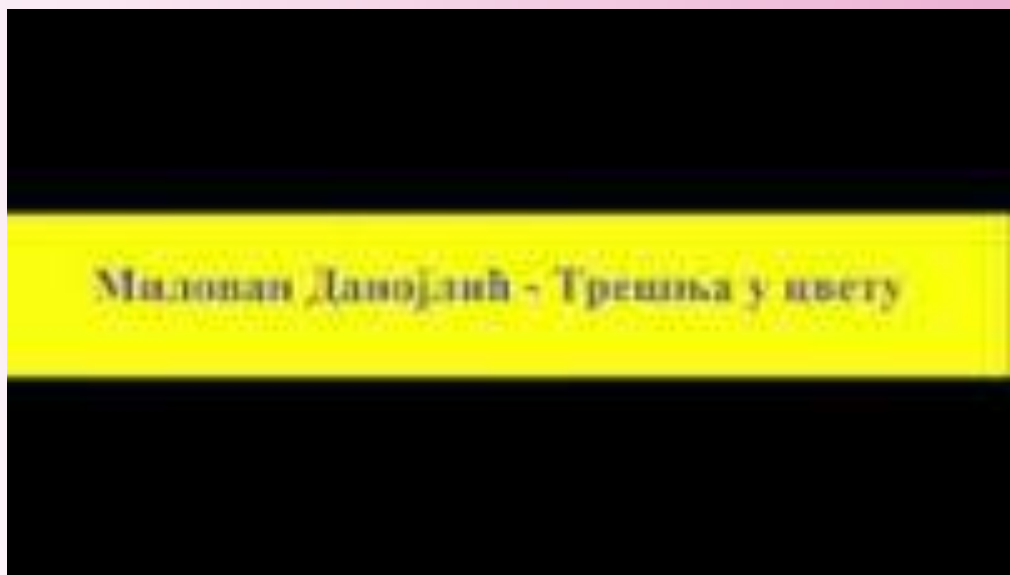
Милован Данојлић (1937–)

Рођен је у Иванковцима у Шумадији. Објавио је преко тридесет књига за децу: „Како спавају трамваји“, „Фуруница јогуница“, „Мука са речима“,... Данас живи у Француској и не престаје да пише.





Bounty Bee



- Која осећања у теби буди слика процвале трешње?
- Како си је замислио/-ла?
- Шта све можемо да видимо, а шта да чујемо у тој слици?

Анализа:



- ❖ Из колико се песничких слика састоји песма Трешња у цвету?
- ❖ Која је то песничка слика?
- ❖ Уз помоћ којих речи је песник имитирао звуке из природе?
- ❖ Којим речима можемо да их заменимо?
- ❖ Шта би песма изгубила да је песник употребио те друге речи?
- ❖ Шта мислите, колико је за песму важно како реч звучи? Објасните своје мишљење.
- ❖ Које још речи у песми слично звуче?



Песма „Трешња“ у цвету састоји се из једне песничке слике. То је слика процветале трешње у чијем „цветном грмљу“ зуји безброј пчела. То зујање пчела песник је дочарао речима „зузорити“ и „мрмљати“. Ове речи можемо заменити другим речима сличнога значења, попут зујати и шапутати, али би песма у том случају изгубила своју риму. За песму је веома важно које су речи употребљене у њој. Осим значења, битно је и како те речи звуче. Због тога кажемо да се свака песма налази на средини између мелодије (звучања) и смисла (значења). Песник често бира речи сличног звучења и на тај начин стихове повезује у веће целине (строфе) уз помоћ риме. Речи које у овој песми слично звуче и које се римују су: бела – пчела, живо – штиво, грмља – мрмља.

Запишимо:

Bounty Bees



Непознате речи: зузорити – зујати; древно – старо; миомирис – леп, пријатан мирис

Књижевни род: лирика

Књижевна врста: описна песма

Врста стофе: катрен (строфа од 4 стиха)

Врста риме: укрштена (бела-пчела, живо-штиво, грмља-мрмља)

Основни мотив: трешња

Песничке слике: слика процветале трешње у чијем „цветном грмљу“ зуји безброј пчела

УЧИМО НЕШТО НОВО:



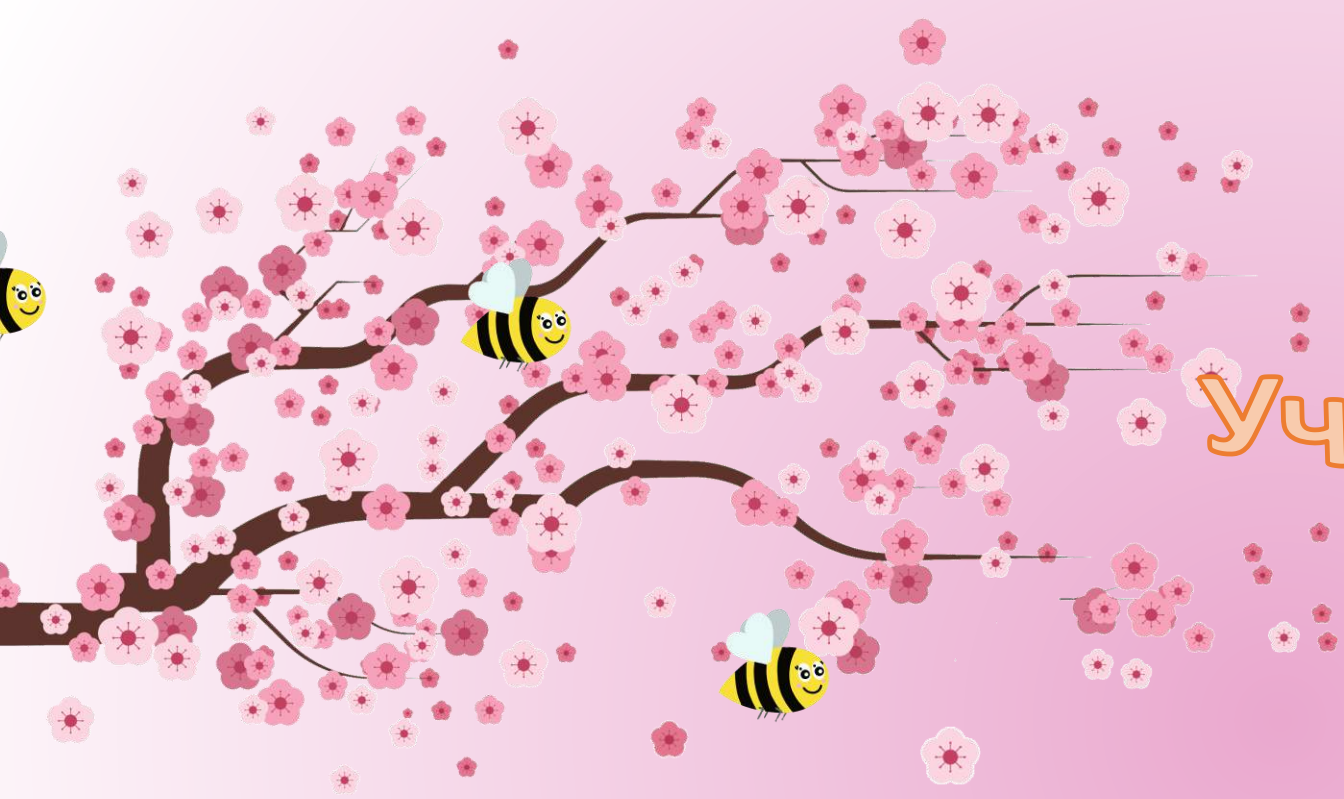
- Лирска песма у којој се описује природа (њене лепоте, звуци, боје, биљни и животињски свет који је настањује) назива се **ОПИСНА ПЕСМА**.
- **Песнички језик** се разликује од обичног, свакодневног језика. Распоред речи у стиху није исти као у реченици. Променом редоследа речи у односу на уобичајени говор песник наглашава оно што му је важно.

СТИХ

Пут се може срести свуда,
то је право што кривуда

ПРОЗА

Путева има свуда, некада су
прави, а некада кривудају.



УЧИМО НЕШТО НОВО:

- **Сликовитост** је једна од главних особина песничког језика. Сваки надахнути опис зовео **ПЕСНИЧКА СЛИКА**. Песма се обично састоји из неколико песничких слика којима песник дочарава своја осећања или представља појаве у природи.



Задатак:



1. Заокружи слово испред реченице у којој је персонификација.

а) Хиљаду пчела исту реч мрмља.

в) У њој зузори хиљаду пчела.

б) Пчеле читају неко древно штиво.

г) Пчеле зузоре сложено и живо.



2. Препиши стихове који представљају реченице са изостављеним субјектом.

3. Од придева бео направи нове речи (именице, глаголе, придеве).

4. Од следећих именица изведи придеве: трешња, цвет, пчела, хиљада.

Извор: Јуја