

Шифра школе:  
Шифра одељења:  
Шифра ученика:  
Предмет:  
Број свеске:  
Језик тестирања:

**Свеска број 1**

\*M20091111\*

ПРВО ПИЛОТИРАЊЕ

МАТУРА  
ТЕСТ ЗА ОБРАЗОВНИ ПРОФИЛ

**МУЗИЧКИ САРАДНИК – ТЕОРЕТИЧАР**

ИЗ УМЕТНИЧКОГ НАСТАВНОГ ПРЕДМЕТА

**СОЛФЕЂО И ХАРМОНИЈА**

**Трајање теста: 90 минута**

Дозвољени прибор: хемијска оловка, графитна оловка, гумица и резач

**УПУТСТВО ЗА РАД**

**Не отварајте тест и не почињите да решавате задатке, док Вам дежурни наставник то не дозволи.**

Тест садржи 20 задатака. Време предвиђено за израду теста је 90 минута.

Одговоре пишете хемијском оловком на местима која су предвиђена за одговоре. Пишите читко. За цртање можете користити графитну оловку. Ако уочите грешку, записано прецртајте и напишите нови одговор. Ако уочите грешку, записано прецртајте и напишите нови одговор. Нечитки записи и нејасне исправке бодоваће се са нула (0) бодова.

Имајте поверења у себе и своје способности. Желимо Вам много успеха у раду.

© Пројекат државне матуре  
Сва права задржана.

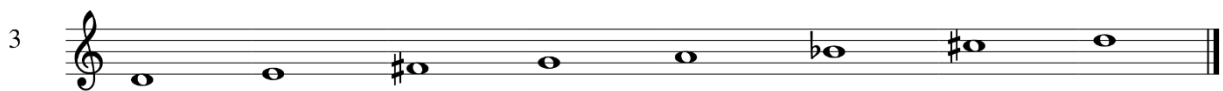
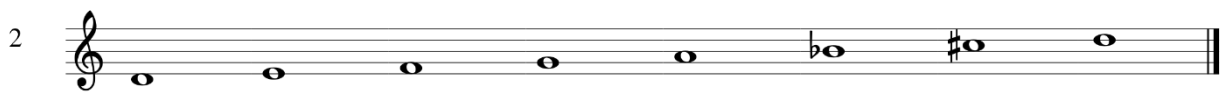
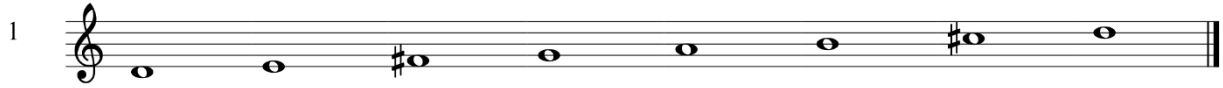


**СОЛФЕЂО – СЛУШНИ ТЕСТ**

**1. задатак** 911100010201

Од понуђених лествичних низова препознај молдур.

Заокружите број испред тачног одговора.



**2. задатак** 911101010201

Препознајте два одсвирана штима.

Заокружите број испод тачног одговора.



**3. задатак** 911103030001

Препознајте и у празна поља унесите шифру одсвираних интервала.

--	--	--	--

**4. задатак** 911104030001

Препознајте и у празна поља унесите шифру одсвираних трозвука.

--	--	--	--

5. задатак

911105010701

Препознајте облик доминантног септакорда.

Запишите редослед којим су одсвирани бројевима од 1 до 4 испод акорда.



\_\_\_\_\_

6. задатак

911106030001

Запишите једногласни диктат.



7. задатак

911107030001

Препознајте, изградите од задатог тона навише и упишите шифру одсвираних септакорада.



\_\_\_\_\_

**Не окрећите ову страну док Вам дежурни наставник не  
каже када да почнете са радом.**

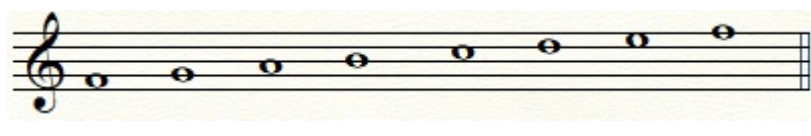
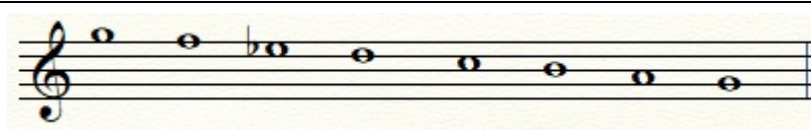
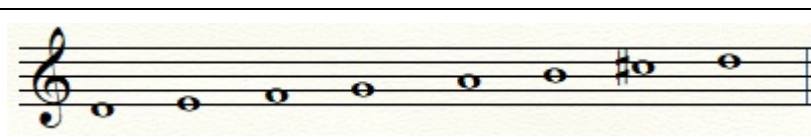
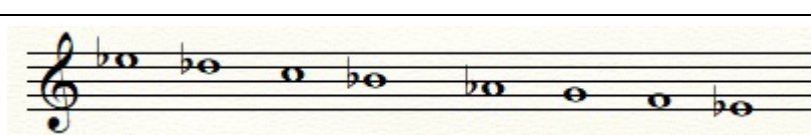
## ХАРМОНИЈА

8. задатак

911200010101

Препознајте врсту лествичног низа.

Ако је назив лествице/тврдње тачан, заокружите слово Т, ако је нетачан, заокружите слово Н.


	ДУР	Т	Н
	МЕЛОДИЈСКИ ДУР	Т	Н
	МЕЛОДИЈСКИ МОЛ	Т	Н
	ЛИДИЈСКИ МОДУС	Т	Н

9. задатак

911201010201

У понуђеним примерима препознајте варљиву везу.

Заокружите слово изнад тачног одговора.



a                      b                      c

C:                      a:                      h:

10. задатак

911202010501

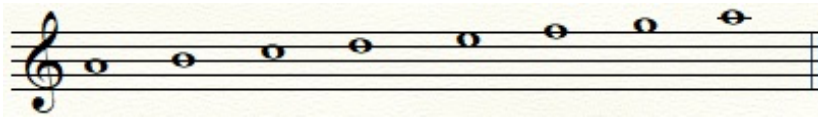
У задатој мелодији одредите тоналитет и потпишите у сваком такту одговарајући ступањ.



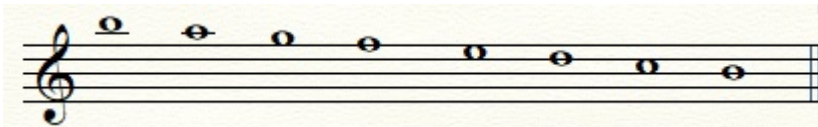
11. задатак

911203010501

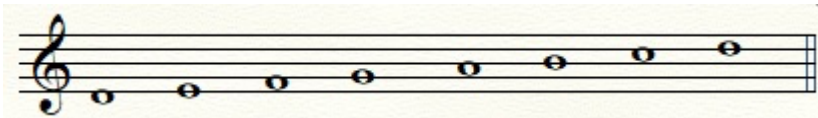
У задатим лествичним низовима додавањем предзнака изградите наведене лествице.



A – dur:



B – moldur:



lidisjki od D

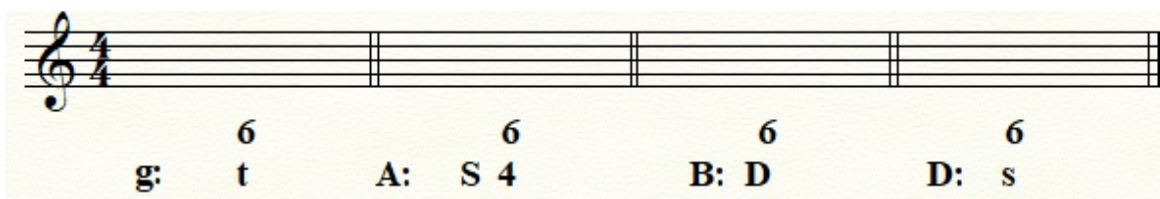


harmonski fis – mol

12. задатак

911204010501

У задатим тоналитетима изградите наведене акорде (трозвучи).







17. задатак

911209010301

У задатом нотном примеру одреди тоналитет и потпиши функције и шифре акорада.

The image shows a piano accompaniment for exercise 17. It consists of two systems of music. The first system contains measures 1 through 4, and the second system contains measures 5 through 8. The key signature is one sharp (F#) and the time signature is 3/4. Red annotations are present: in the first system, the first measure has a red dot under the G4 note, and the second measure has red dots under the G4 and B4 notes. In the second system, the fifth measure has a red dot under the G4 note, and the sixth measure has red dots under the G4 and B4 notes. The bass line consists of quarter notes, and the treble line consists of quarter and eighth notes.

18. задатак

911210030001

Хармонизујте задату сопранску мелодију.

The image shows a soprano melody for exercise 18. It consists of two systems of music. The first system contains measures 1 through 4, and the second system contains measures 5 through 8. The key signature is one sharp (F#) and the time signature is 3/4. The melody is written in the treble clef and consists of quarter notes. The bass line is empty, indicated by a horizontal line in each measure. The notes in the melody are G4, A4, B4, C#5, D5, E5, F#5, G5, F#5, E5, D5, C#5, B4, A4, G4.

**19. задатак**

911211030001

**Која врста каденцирајућег завршетка се јавила у хармонској анализи?**

**Одговор:** \_\_\_\_\_

**20. задатак**

911212030001

**Која врста каденцирајућег завршетка се јавила у хармонизацији мелодији сопрана?**

**Одговор:** \_\_\_\_\_

Празна страна