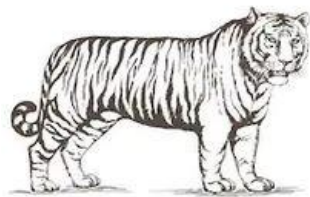


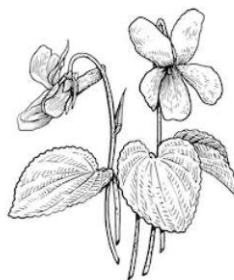
4. На линију испод сваке слике упиши назив царства из домена еукарија коме припадају организми приказани на сликама.



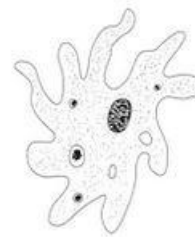
а)



б)

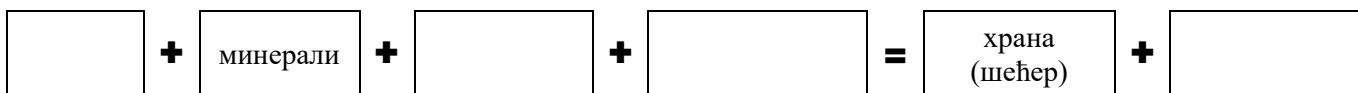


в)



г)

5. Попуни поља у једначини тако да добијеш приказ процеса фотосинтезе.

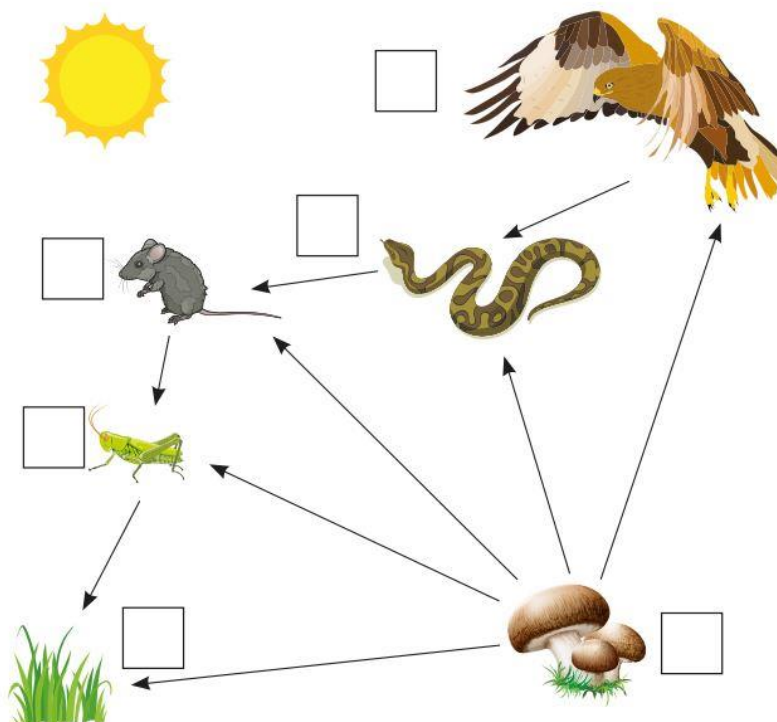


6. Од понуђених организама подвучи онај који може да врши процес фотосинтезе.

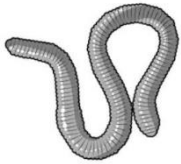
- зелени скакавац зелена салата зелени гуштер зелена жаба

Образложи свој одговор:

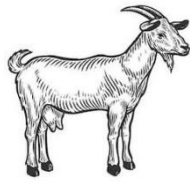
7. У квадратиће поред бића на слици упиши слово А ако је оно аутоτροφ, Х ако је хетеротроф и С ако је сапрофит.



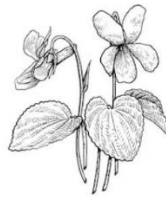
8. На линији испод сваке слике напиши назив органа преко кога биће са слике дише.



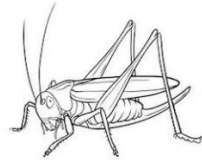
глиста



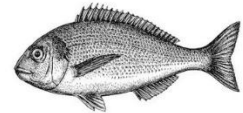
коза



љубичица



скакавац



риба

а) _____ б) _____ в) _____ г) _____ д) _____

9. Допуни реченице.

- а) Органи за кретање риба су _____
- б) Органи за излучивање код човека су _____
- в) Органи за дисање код човека су _____
- г) Орган биљака који излучује вишак воде је _____

10. На линију испред тврдње упиши П уколико се односи на полно размножавање, односно Б уколико се односи на бесполно размножавање.

- а) _____ Потомци се сви међусобно разликују.
- б) _____ За кратко време може да настане велики број јединки
- в) _____ Потомак је идентичан родитељима
- г) _____ Потомство има комбинацију наследног материјала оба родитеља
- д) _____ Постоји само један родитељ

11. Пажљиво прочитај текст па реши задатак.

Плави кит је највећи сисар на Земљи. Почетком 20. века број плавих китова се значајно смањио јер су их људи ловили скоро до истребљена. Плави кит има издужено (вретенасто) тело плаво-сиве боје. Храни се голим оком невидљивим организмима који лебде у површинским слојевима морске воде. Иако живи у води, мора да изађе на површину да би удахнуо ваздух. Предњи удови су му претворени у пераја. Живи у хладним морима и океанима и зато има дебеле заштитне слојеве масти испод коже које га штите од хладноће. Данас је лов на китове забрањен.

А. На основу текста, наведи три адаптације плавог кита на живот у воденој средини.

- а) _____
- б) _____
- в) _____

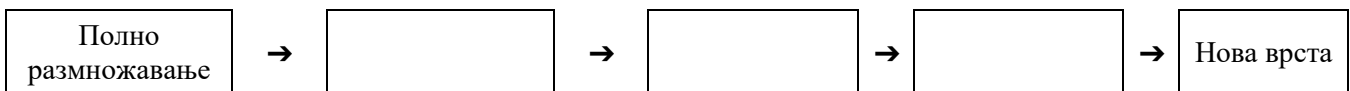
12. На линији поред адаптације упиши слово **К**, **В** или **З** у зависности од тога да ли је наведена адаптација карактеристична за **Копно**, **Воду** или **Земљиште**.

- а) _____ крљушти
- б) _____ рожне творевине
- в) _____ чекиње
- г) _____ цевчице
- д) _____ хидродинамичан облик
- ђ) _____ кутикула

13. Појмове наведене у колони лево повежи са њиховим значењем наведеним у колони десно тако што ћеш на линије уписати одговарајуће слово.

- | | |
|---------------------------|----------------------------------------------------------------------------|
| 1. _____ стечене особине | а) разлике између јединки исте врсте |
| 2. _____ варијабилност | б) особине које се стичу током живота под утицајем спољашње средине |
| 3. _____ наследне особине | в) основна јединица преношења особина са родитеља на потомство |
| | г) особине које се преносе са родитеља на потомство у процесу размножавања |

14. Попуњавањем празних квадрата доврши низ који представља процес еволуције.



15. Поред наведених људских активности упиши знак „+” или „-” у зависности од тога да ли активност позитивно или негативно утиче на животну средину.

- | | |
|----------------------------------------------|--------------------------|
| а) Издувни гасови _____ | д) Инвазивне врсте _____ |
| б) Удомљавање напуштених паса и мачака _____ | ђ) Рециклажа _____ |
| в) Прекомеран лов животиња _____ | е) Сеча шума _____ |
| г) Национални парк _____ | ж) Индустрија _____ |

16. Ако је одговор тачан заокружи слово **Т**, а ако је нетачан заокружи **Н**.

- | | | |
|----------------------------------------------------------------------------------|----------|----------|
| а) Здраве навике доприносе правилном функционисању организма | Т | Н |
| б) Током спавања, успорава се рад срца, а мозак престаје да ради. | Т | Н |
| в) Редовно бављење спортом помаже у контроли телесне масе. | Т | Н |
| г) Сазревањем полних ћелија постајемо психички спремни за ступање у полне односе | Т | Н |
| д) Кондом је најефикаснија заштита од преношења полних болести и трудноће. | Т | Н |
| ђ) Уколико не бисмо редовно пили воду, дошло би до дехидратације. | Т | Н |