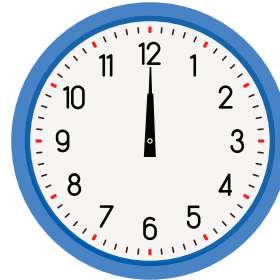
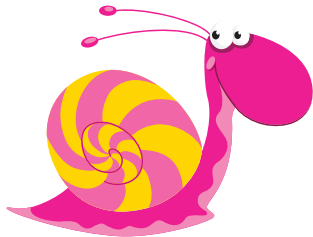


# Трка пужева

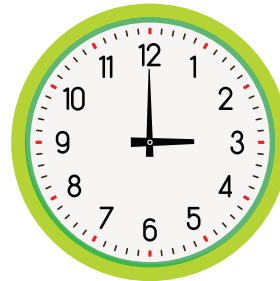
► Погледај време које показују сатови. Колико је времена било потребно сваком пужу да заврши трку?

Почетак

Крај



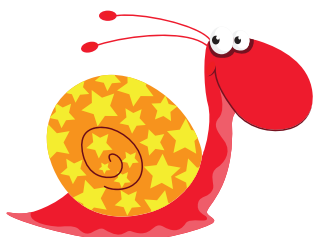
\_\_\_\_\_ сат



\_\_\_\_\_ сата



\_\_\_\_\_ сата



\_\_\_\_\_ сати

► Заокружи најбржег пужа. Колико му је времена било потребно да стигне до циља?

\_\_\_\_\_