



ПРИМЕРАК ЗА УЧЕНИКА

Република Србија
МИНИСТАРСТВО ПРОСВЕТЕ
ЗАВОД ЗА ВРЕДНОВАЊЕ КВАЛИТЕТА
ОБРАЗОВАЊА И ВАСПИТАЊА

ЗАВРШНИ ИСПИТ НА КРАЈУ ОСНОВНОГ ОБРАЗОВАЊА И ВАСПИТАЊА

ТЕСТ БИОЛОГИЈА

ИДЕНТИФИКАЦИОНИ ОБРАЗАЦ

ИМЕ, ИМЕ ЈЕДНОГ РОДИТЕЉА/ДРУГОГ ЗАКОНСКОГ ЗАСТУПНИКА, ПРЕЗИМЕ УЧЕНИКА

ИДЕНТИФИКАЦИОНИ БРОЈ УЧЕНИКА

--	--	--	--	--	--	--	--	--	--

ОСНОВНА ШКОЛА

МЕСТО

ОПШТИНА


ПОТПИС ДЕЖУРНОГ НАСТАВНИКА

Резултати се могу погледати на порталу **Моја средња школа**: <https://mojasrednjaskola.gov.rs> уносом јединственог идентификационог броја ученика (десетоцифрена шифра ученика). Ради преузимања скенираног теста у пдф формату, у делу где су доступни резултати завршног испита, неопходно је унети јединствену шифру теста.

Јединствена шифра теста: 020320261041

Уколико родитељ / други законски заступник има налог на порталу **Мој есДневник** или има налог на **Порталу за електронску идентификацију eID.gov.rs**, којим приступа порталу **Мој есДневник**, тада, осим увида у резултате завршног испита, на порталу **Моја средња школа** може искористити и неку од следећих електронских услуга: подношење приговора на резултате завршног испита, подношење електронске листе жеља и подношење електронске пријаве за упис у средњу школу.

УПУТСТВО ЗА РАД

- Тест који треба да решиш има **20 задатака**. За рад је предвиђено **120 минута**.
- Задатке не мораш да радиш према редоследу којим су дати.
- Током рада можеш да користиш графитну оловку и гумицу, али не смеш да користиш калкулатор и мобилни телефон.
- Коначне одговоре и поступак напиши **плавом хемијском оловком**.
- Одговор који је написан само графитном, црном хемијском или „пиши-бриши“ оловком неће бити признат.
- У задацима са понуђеним одговорима неће бити признати преправљани одговори.
- У задацима са понуђеним одговорима, у којима је само један тачан одговор, добијаш 0 бодова ако поред тачног одговоразначиш и неки нетачан.
- Обрати пажњу на то да се задаци разликују по начину на који треба да даш одговор.
- Немој ништа уписивати на QR кодове () који се налазе на свакој страни теста.

У неким задацима изабраћеш тачан одговор тако што ћеш обојити одговарајући кружић. У задацима у којима постоји више тачних одговора потребно је обојити више кружића. Води рачуна о томе да кружић мора бити обојен, јер ће ти само тако одговор бити признат.

ПРИМЕР ОБОЈЕНИХ КРУЖИЋА	
У задатку са једним тачним одговором	
Који је главни град Републике Србије? Обој кружић испред тачног одговора.	<input type="radio"/> Нови Сад <input checked="" type="radio"/> Београд <input type="radio"/> Ниш <input type="radio"/> Крушевац
У задатку са више тачних одговора	
Обој кружиће испред израза чији је збир 5.	<input checked="" type="radio"/> 2 + 3 <input type="radio"/> 1 + 2 <input checked="" type="radio"/> 4 + 1 <input type="radio"/> 2 + 4 <input type="radio"/> 3 + 5

- Ако завршиш раније, предај тест и тихо изађи.

Желимо ти много успеха на испиту!



ЗАВРШНИ ИСПИТ НА КРАЈУ ОСНОВНОГ ОБРАЗОВАЊА И ВАСПИТАЊА
ТЕСТ
БИОЛОГИЈА

1. Зелена жаба и локвањ имају исту боју. Која особина им је још заједничка?
Обој кружић испред тачног одговора.

- размножавају се
- сами себи стварају храну
- активно пливају
- образују ларве

2. Ученици су добили задатак да на следећи час биологије донесу квасац, парче убуђалог хлеба или неку печурку.
Која ће бити тема на том часу?
Обој кружић испред тачног одговора.

- бактерије биљке гљиве вируси

3. Кретање код човека омогућено је захваљујући мишићима који су везани за скелет.
Како се зову ти мишићи?

Обој кружић испред тачног одговора.

- срчани глатки попречно-пругасти тетиве

4. Уколико је тврђење тачно, обој кружић у колони ТАЧНО, а уколико тврђење није тачно, обој кружић у колони НЕТАЧНО.

	ТАЧНО	НЕТАЧНО
Знојењем се тело ослобађа вишка топлоте.	<input type="radio"/>	<input type="radio"/>
Знојне жлезде луче хормоне.	<input type="radio"/>	<input type="radio"/>
Знојењем се тело ослобађа штетних супстанци.	<input type="radio"/>	<input type="radio"/>

5. Који организам је настао из зигота?
Обој кружић испред тачног одговора.

- квасац бактерија амеба жаба





6. Који део ћелије човека садржи молекулу која је приказан на слици?
Обој кружић испред тачног одговора.

- центриола
- рибозом
- хромозом
- лизозом



7. Која појава може бити показатељ загађености воде у једној бари?
Обој кружић испред тачног одговора.

- велика концентрација кисеоника
- мноштво цијанобактерија
- велики број пуноглаваца
- висока прозачност воде

8. Која људска активност највише угрожава планинске реке и живи свет у њима?
Обој кружић испред тачног одговора.

- пошумљавање
- изградња мини-хидроелектрана
- употреба органског отпада у башти
- преоравање степа

9. До чега, осим стерилитета, могу довести нелечене, полно преносиве инфекције?
Обој кружић испред тачног одговора.

- хемофилије
- далтонизма
- честих упала полних органа
- наследних болести

10. У последњих неколико деценија јављају се нове болести као последица глобалног загревања. Која људска активност узрокује глобално загревање?
Обој кружић испред тачног одговора.

- инсталације ветропаркова
- употреба метана као горива
- прављење брана на рекама
- лов угрожених врста животиња





11. У табели су наведени различити делови екосистема. Обој кружић испод појмова који могу да буду саставни делови тундре.

залеђено земљиште	различите врсте кактуса	шуме храста и букве	популација поларних медведа	траве, маховине лишајеви
<input type="radio"/>	<input type="radio"/>	<input type="radio"/>	<input type="radio"/>	<input type="radio"/>

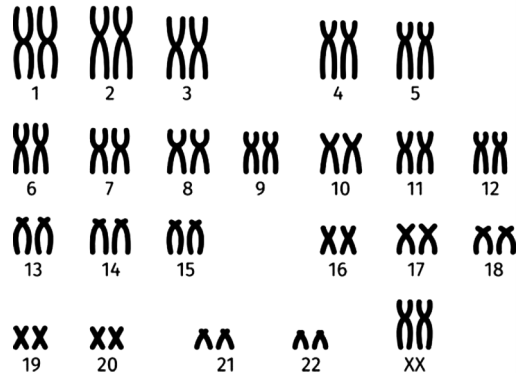
12. После шумског пожара екосистем почиње да се обнавља и долази до смењивања биоценоза на том станишту. Шта чини климакс екосистема у природној сукцесији након шумског пожара?

Обој кружић испред тачног одговора.

- земљиште и камење ниско и високо жбуње
 лишајеви и маховине заједнице храста и букве

13. Обој кружић испред тачног одговора. На слици је приказан кариотип особе:

- мушког пола
 женског пола
 са Дауновим синдромом
 са Клинефелтеровим синдромом



14. Који од наведених процеса је пример хомеостазе? Обој кружић испред тачног одговора.

- вољни замах руке осећај различитих укуса на језику
 знојење при високим температурама памћење и говор

15. Које ћелије везују светлосну енергију и претварају је у хемијску енергију стварајући угљене хидрате? Обој кружић испред тачног одговора.

- кончасте хифе гљива ћелије листа букве
 мишићне ћелије гуштера крвне ћелије човека





16. Који део узорка земље из парка припада живом биолошком материјалу?

Обој кружић испред тачног одговора.

- перо од гугутке ларва скакавца
 део пчелињег саћа длаке од веверице

17. Уколико је тврђење тачно, обој кружић у колони ДА, а уколико тврђење није тачно, обој кружић у колони НЕ.

	ДА	НЕ
Вируси имају ћелијску грађу.	<input type="radio"/>	<input type="radio"/>
Вируси могу да се размножавају само у живим ћелијама.	<input type="radio"/>	<input type="radio"/>
Неке бактерије су корисне јер учествују у варењу и производњи хране.	<input type="radio"/>	<input type="radio"/>

18. Шта је заједничко за лист на дрвету и опали лист на земљи?

Обој кружић испред тачног одговора.

- обављају ћелијско дисање имају ћелијску грађу
 обављају фотосинтезу реагују на светлост

19. На који начин је настала ћелија у телу човека чије хромозоме означавамо са 22Y?

Обој кружић испред тачног одговора.

- митозом мутацијом мејозом оплођењем

20. Група природњака је представила извештај са теренског истраживања. Иако је било лето, дани су били свежи и свакодневно је дувао ветар. Вегетацију су чиниле зељасте биљке, траве и понеки жбун. Од животиња су учили шарке, дивокозе и орлове. Који екосистем су ови природњаци истраживали?

Обој кружић испред тачног одговора.

- четинарску шуму планинску рудину
 степу медитеранску шуму



ПРАЗНА СТРАНА



Република Србија
МИНИСТАРСТВО ПРОСВЕТЕ
ЗАВОД ЗА ВРЕДНОВАЊЕ КВАЛИТЕТА
ОБРАЗОВАЊА И ВАСПИТАЊА

ИНТЕРНО

ПРИМЕРАК ЗА ШКОЛУ

*ЗАЛЕПИТИ ИДЕНТИФИКАЦИОНУ
НАЛЕПНИЦУ*

ЗАВРШНИ ИСПИТ НА КРАЈУ ОСНОВНОГ ОБРАЗОВАЊА И ВАСПИТАЊА

ТЕСТ БИОЛОГИЈА

ИДЕНТИФИКАЦИОНИ ОБРАЗАЦ

ИМЕ, ИМЕ ЈЕДНОГ РОДИТЕЉА/ДРУГОГ ЗАКОНСКОГ ЗАСТУПНИКА, ПРЕЗИМЕ УЧЕНИКА

ИДЕНТИФИКАЦИОНИ БРОЈ УЧЕНИКА

--	--	--	--	--	--	--	--	--	--

ОСНОВНА ШКОЛА _____

МЕСТО _____

ОПШТИНА _____

ПОТПИС ДЕЖУРНОГ НАСТАВНИКА _____

